



No.100-FE シリーズ (鋼鉄車輪)トラック型

(Steel Wheel) Swivel Caster



特長

鋼鉄製車輪のため、耐久力が大幅に向上しました。コンクリート路面にて使用されるもの、また、長期間固定する場合に適しています。

用途

自動販売機・屋外用商品ケースなど

Characteristic

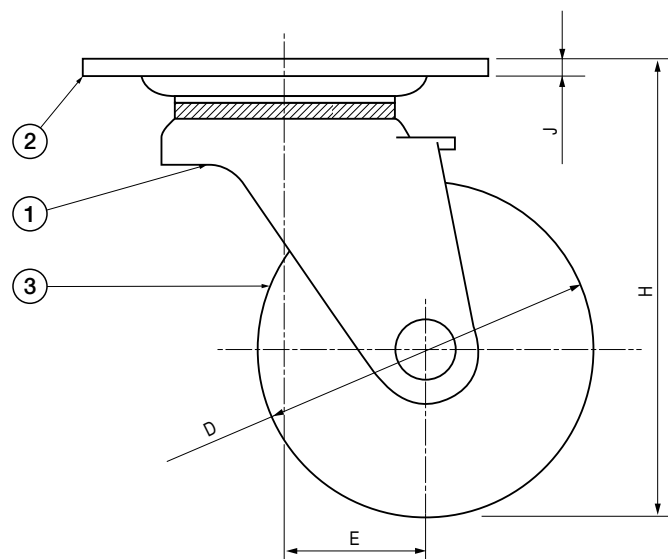
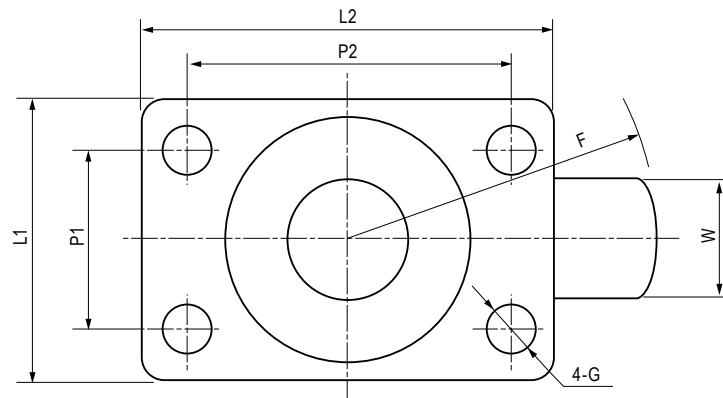
Made of steel and excellent for endurance. It suits for using at the cement ground or anchoring for long periods.

Application

Vending machines / Exterior showcases, etc.

■部品表 Parts List

部番 No.	部品名 Part Name	材質 Material	処理 Finish	数 Quantity
1	本体 Main Body	SPCC	3 価クロメート Trivalent Chromate Treatment	1
2	プレート Plate			1
3	車輪 Wheel			1



寸法・仕様表 Size List & Specification ストッパー付はございません。 Caster with stopper is not available.

型番 Model No.	D	E	F	G	H	J	L1	L2	P1	P2	W	許容荷重 (kg) Allowable Load (kg)	自重 (g) Net Weight (g)
No.102-FE	φ40	19	R39	φ4.5	55	t2	37	54	26	45	17	80	170
No.103-FE	φ51		R45	φ6.5	66	42	60	29	47	20	100	240	
No.105-FE	φ63	25	R57	φ6.5	80	t2.3	54	70	36	54	24	150	480

特注品のご相談承ります Please contact us for custom-made.