



No.100-N シリーズ (ナイロン車輪)トラック型

No.600-N シリーズ (ナイロン車輪)固定型

Swivel Caster / Fixed Caster



特長

ゴム車輪と比べ軽量で、長時間放置しても車輪の歪みがないキャスターです。

用途

OA 機器・工場内の機器等

Characteristic

Comparing with rubber wheel, no residual strain on the wheel even if leaving it for a long time.

Application

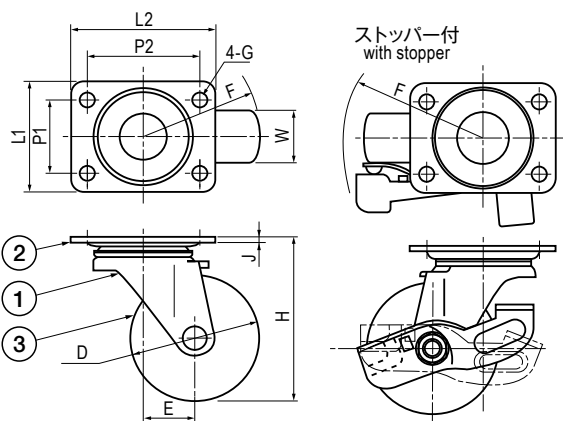
Office automation appliances / Devices in a factory, etc.

■部品表 Parts List

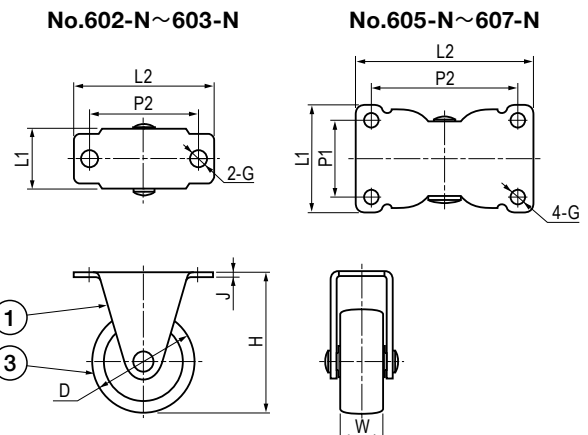
部番 No.	部品名 Part Name	材質 Material	処理 Finish	数 Quantity
1	本体 Main Body	SPCC	3 価クロメート Trivalent Chromate Treatment	1
2	プレート Plate			1
3	車輪 Wheel	PA	グレー Gray	1



No.100-N シリーズ
Series



No.600-N シリーズ
Series



寸法・仕様表 Size List & Specification **トラック型 Swivel Caster**

ストッパー付は品番の後に S が付いています。 Caster with stopper has S at the end of the model No.

型番 Model No.	D	E	G	H	J	L1	L2	P1	P2	W	F (旋回半径) F (Turning Radius)	許容荷重 (kg) Allowable Load (kg)	自重 (g) Net Weight (g)
No.102-N	φ40	19	φ4.5	55	t2	37	54	26	45	18	R40	70	130
No.103-N	φ50										R45		
No.103-NS		20	R53	85	180								
No.104-N	φ63		R46			130	200						
No.104-NS		25	R54	160	310								
No.105-N	φ75		R57			190	350						
No.105-NS		33	R68	190	380								
No.106-N	φ8.5		R64			190	650						
No.106-NS		123	R73	190	730								
No.107-N	t2.9		R84			190	730						
No.107-NS		75	R93	190	730								

寸法・仕様表 Size List & Specification **固定型 Fixed Caster**

ストッパー付はございません。 Caster with stopper is not available.

型番 Model No.	D	G	H	J	L1	L2	P1	P2	W	許容荷重 (kg) Allowable Load (kg)	自重 (g) Net Weight (g)
No.602-N	φ40	φ6.5	55	t2	24	55	-	43	18	70	70
No.603-N	φ50		65		29	60		48	22	80	100
No.605-N	φ63	φ8.5	80	t2.3	51	85	36	70	25	130	200
No.606-N	φ75		93							160	230
No.607-N	φ100	123	53	97	80	27	190	380			