



No.100FH-P シリーズ

(特殊合成樹脂車輪) 中重量用トラック型

No.600FH-P シリーズ

(特殊合成樹脂車輪) 中重量用固定型

Swivel Caster (Middle Load Use) /
Fixed Caster (Middle Load Use)

特長

コンパクトで、しかも許容荷重の大きいキャスターです。また、長時間固定したままでも、荷重による歪みが残りません。

用途

OA 機器・ケース・ピアノ・オルガン等

Characteristic

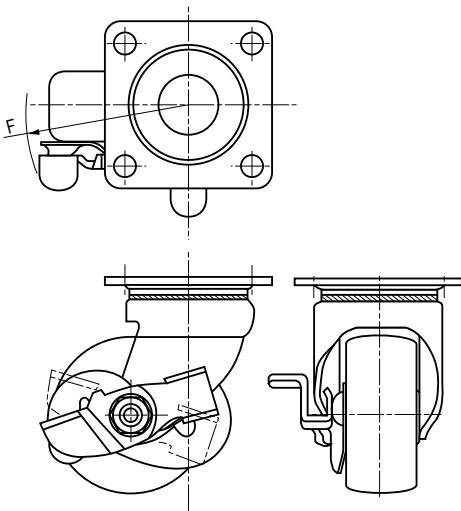
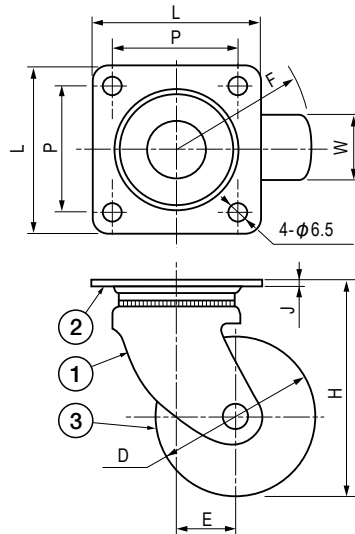
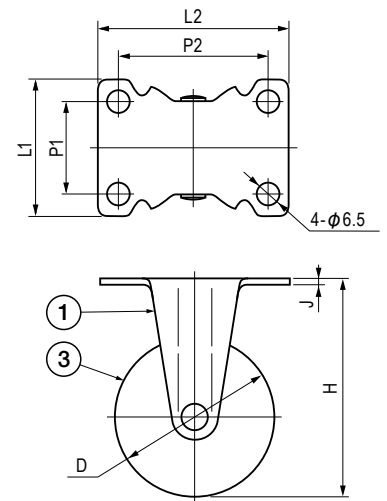
It is a compact size caster having large allowable load capacity. And no residual strain remains after prolonged fixing.

Application

Office automation appliances / Cases / Pianos / Organs, etc.

■部品表 Parts List

部番 No.	部品名 Part Name	材質 Material	処理 Finish	数 Quantity
1	本体 Main Body	SPCC	3 価クロメート Trivalent Chromate Treatment	1
2	プレート Plate			1
3	車輪 Wheel	PF	黒色 Black	1

ストッパー付
with stopperNo.100FH-Pシリーズ
SeriesNo.600FH-Pシリーズ
Series

寸法・仕様表 Size List & Specification トラック型 Swivel Caster

ストッパー付は品番の後に S が付いています。 Caster with stopper has S at the end of the model No.

型番 Model No.	D	E	H	J	L	P	W	F (旋回半径) F (Turning Radius)	許容荷重 (kg) Allowable Load (kg)	自重 (g) Net Weight (g)
No.104FH-P	φ50	18	68	t2	53	40	22	R44	80	200
No.104FH-PS								R52		220
No.105FH-P	φ65	21	85	t2.3	64	50	25	R54	100	370
No.105FH-PS								R68		440
No.106FH-P	φ75	94	94	t2.3	64	50	25	R59	120	400
No.106FH-PS								R69		460

寸法・仕様表 Size List & Specification 固定型 Fixed Caster

ストッパー付はございません。 Caster with stopper is not available.

型番 Model No.	D	H	J	L1	L2	P1	P2	車輪巾 Wheel Width	許容荷重 (kg) Allowable Load (kg)	自重 (g) Net Weight (g)
No.604FH-P	φ50	68	t2	42	60	29	47	22	80	115
No.605FH-P	φ65	85	t2.3	51	85	36	70	25	100	230
No.606FH-P	φ75	94							120	260