



## No.100HB2-PA シリーズ ポリウレタン(アジプレン®)トラック型

## No.600HB2-PA シリーズ ポリウレタン(アジプレン®)固定型

Swivel Caster / Fixed Caster

**特長**

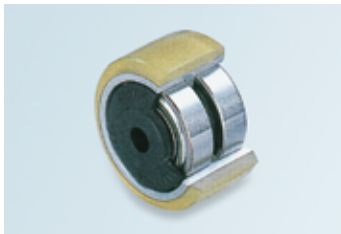
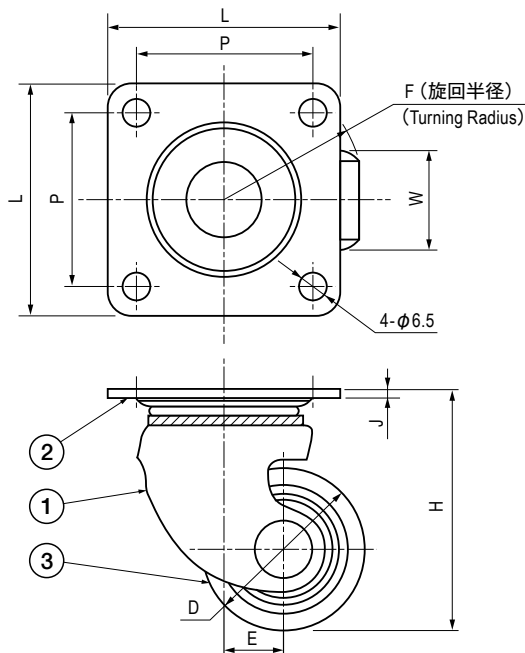
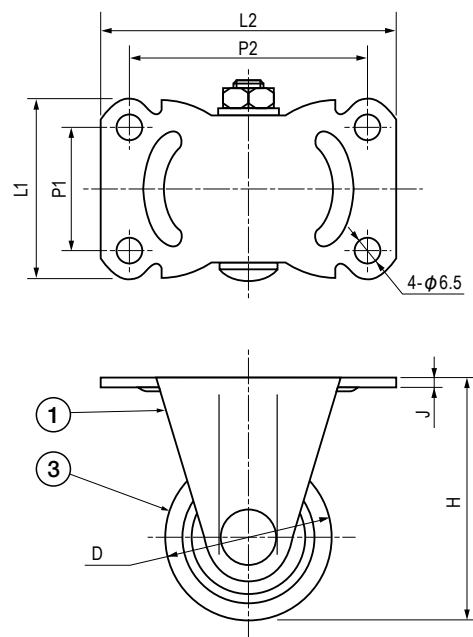
P.A は世界の目で認められた米国デュボン社が開発したポリウレタン・エラストマーで硬度、弾性、ロードベアリング性能、そして抜群の耐摩耗性を有しています。ホイールハブにアルミ、ブッシュに高性能エンブラを採用、軽量化を実現すると共に床面にやさしく、車輪回転部にラジアルベアリングを2個使用していますので、両端支持構造により機動性がよく、騒音がなく静かな走行が得られます。

**Characteristic**

Caster with hardness, elasticity, load bearing performance, and abrasion resistance. Aluminum is used for the wheel hub and high performance engineering plastic is used for the bush for a light weight. Two radial bearings are used in the rotational part of the wheel to have two side supporting mechanism that gives better mobility and silent drivability without making any noise.

**部品表 Parts List**

| 部番 No. | 部品名 Part Name | 材質 Material | 処理 Finish                                       | 数 Quantity |
|--------|---------------|-------------|---|------------|
| 1      | 本体 Main Body  | SPCC        | 3価クロメート(黒) Trivalent Chromate Treatment (Black) | 1          |
| 2      | プレート Plate    |             |   | 1          |
| 3      | 車輪 Wheel      | PUR         | 原色 Primary Color                                | 1          |

No.100HB2-PAシリーズ  
SeriesNo.600HB2-PAシリーズ  
Series**寸法・仕様表 Size List & Specification** **トラック型 Swivel Caster**

ストップバー付はございません。 Caster with stopper is not available.

| 型番 Model No. | D   | E  | F   | H  | J    | L  | P  | W  | 許容荷重 (kg) Allowable Load (kg) | 自重 (g) Net Weight (g) |
|--------------|-----|----|-----|----|------|----|----|----|-------------------------------|-----------------------|
| No.102HB2-PA | φ40 | 14 | R35 | 60 | t2.3 | 58 | 44 | 25 | 200                           | 275                   |
| No.104HB2-PA | φ50 | 20 | R46 | 72 | t2.6 | 64 | 50 | 28 | 250                           | 438                   |

**寸法・仕様表 Size List & Specification** **固定型 Fixed Caster**

ストップバー付はございません。 Caster with stopper is not available.

| 型番 Model No. | D   | H  | J    | L1 | L2 | P1 | P2 | 車輪巾 Wheel Width | 許容荷重 (kg) Allowable Load (kg) | 自重 (g) Net Weight (g) |
|--------------|-----|----|------|----|----|----|----|-----------------|-------------------------------|-----------------------|
| No.602HB2-PA | φ40 | 60 | t2.3 | 44 | 74 | 30 | 60 | 25              | 200                           | 200                   |
| No.604HB2-PA | φ50 | 72 | t2.6 | 50 | 80 | 36 | 66 | 28              | 250                           | 295                   |

**特注品のご相談承ります** Please contact us for custom-made.