



## TCA-520TS 重荷重用キャスター(トラック型)

Swivel Caster (Heavy Load Use)



### 特長

車輪径φ100、取付高さ 140mm にして最高の許容荷重のキャスターです。

### 用途

産業機器等

### Characteristic

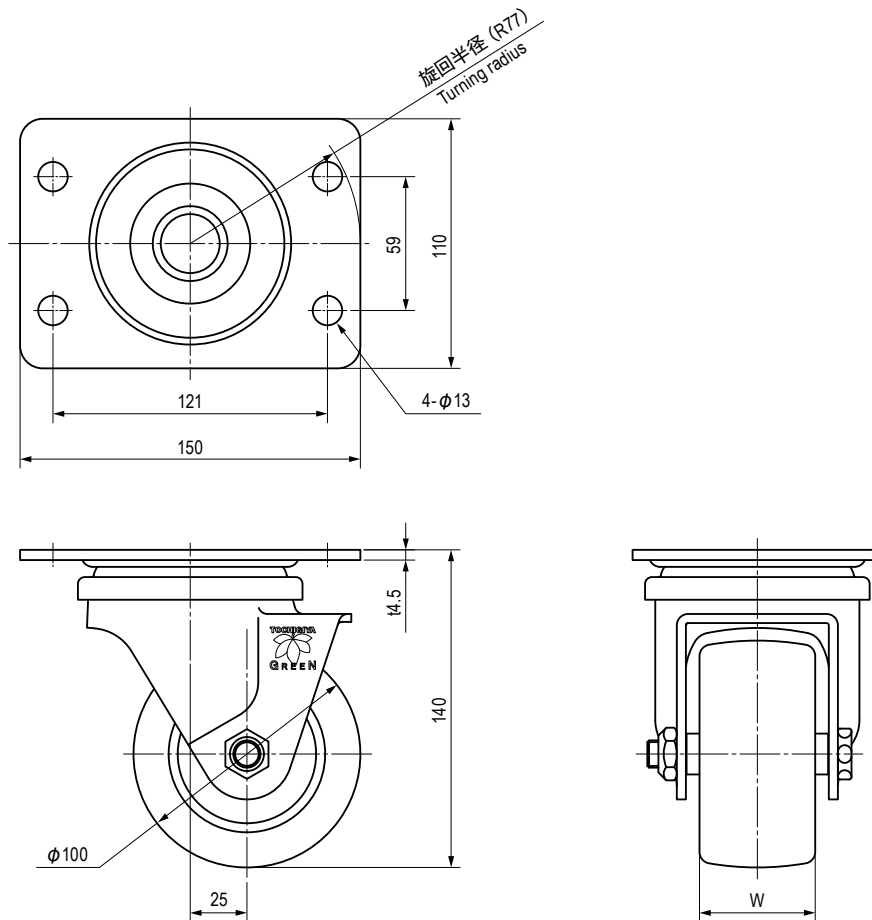
Caster for heavy load use.

### Application

Industrial machines, etc.

### ■部品表 Parts List

部品名 Part Name	材質 Material	処理 Finish
本体 Main Body	SPHC	3 価クロメート Trivalent Chromate Treatment
車輪 Wheel	別記 Stated in separately	別記 Stated in separately



### 寸法・仕様表 Size List & Specification

型番 Model No.	W	車輪材質 Wheel material	車輪色調 Wheel color	許容荷重 (kg) Allowable Load (kg)	自重 (g) Net Weight (g)
TCA-520TS-N100	51	PA	濃紺色 Navy	815	2365
TCA-520TS-P100	56	PF	黒色 Black		2535

特注品のご相談承ります Please contact us for custom-made.