



## TCA-KF型 抗菌キャスター

Antibacterial caster

**特長**

従来品の車輪を抗菌仕様にしたものです。  
樹脂車輪のため走行音がとても静かで、また双輪のため旋回動作もとてもスムーズなキャスターです。

**用途**

厨房食品関係・医療機器・公共施設等

**Characteristic**

Antibacterial product.  
The resin wheel makes the moving sound gently and twin wheels make the turning movement smoothly.

**Application**

Kitchen and food related instruments / medical device / community facility, etc.

**寸法・仕様表 Size List & Specification プレート式 Plate type**

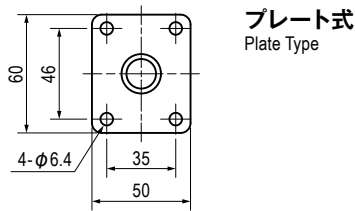
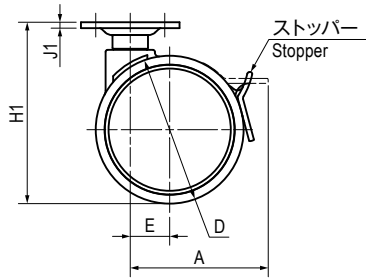
型番 Model No.	A	D	E	H1	J1	W1	W2	ストッパー Stopper	色調 Color	許容荷重 (kg) Allowable Load (kg)	自重 (g) Net Weight (g)
TCA-KF075	—	φ75	20	92	t3	(47)	22	—	グレー Gray	80	248
TCA-KF075WS	(70)							付き With Stopper			271
TCA-KFW075	—							—	—		—
TCA-KFW075WS	(70)	付き With Stopper	271								
TCA-KF100	—	φ100	24	117.5				—	グレー Gray		341
TCA-KF100WS	(88)							付き With Stopper			369
TCA-KFW100	—							—	—	—	341
TCA-KFW100WS	(88)							付き With Stopper	369		

**寸法・仕様表 Size List & Specification ネジ式 Bolt type**

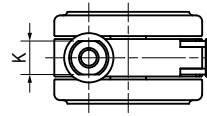
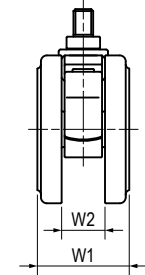
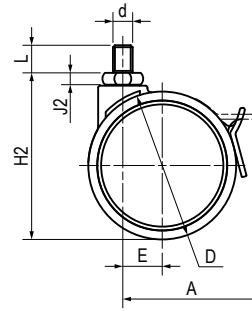
型番 Model No.	A	D	E	d	H2	J2	K	L	W1	W2	ストッパー Stopper	色調 Color	許容荷重 (kg) Allowable Load (kg)	自重 (g) Net Weight (g)								
TCA-KF075N8	—	φ75	20	M8×1.25	84.5						—	グレー Gray	80	186								
TCA-KF075N8WS	(70)										付き With Stopper			207								
TCA-KF075N10	—										M10×1.5			—	188							
TCA-KF075N10WS	(70)													付き With Stopper	210							
TCA-KF075N12	—													—	191							
TCA-KF075N12WS	(70)										付き With Stopper			213								
TCA-KFW075N8	—			M8×1.25							84.5	84.5		6	17	14	(47)	22	—	白色 White	186	
TCA-KFW075N8WS	(70)																		付き With Stopper		207	
TCA-KFW075N10	—																		M10×1.5		—	188
TCA-KFW075N10WS	(70)																				付き With Stopper	210
TCA-KFW075N12	—																				—	191
TCA-KFW075N12WS	(70)																		付き With Stopper		213	
TCA-KF100N8	—	φ100	24	M8×1.25	110					—	グレー Gray	277										
TCA-KF100N8WS	(88)									付き With Stopper		306										
TCA-KF100N10	—									M10×1.5		—	280									
TCA-KF100N10WS	(88)											付き With Stopper	308									
TCA-KF100N12	—											—	283									
TCA-KF100N12WS	(88)									付き With Stopper		311										
TCA-KFW100N8	—			M8×1.25						110	110	—	白色 White	277								
TCA-KFW100N8WS	(88)											付き With Stopper		306								
TCA-KFW100N10	—											M10×1.5		—	280							
TCA-KFW100N10WS	(88)													付き With Stopper	308							
TCA-KFW100N12	—													—	283							
TCA-KFW100N12WS	(88)											付き With Stopper		311								

## 材質と処理 Material &amp; Finish

部品名 Part Name	材質 Material	処理 Finish
本体 Body	PA	別記(色調)
車輪 Wheel	エラストマー(抗菌仕様) Elastomer (Antibacterial)	As Stated Elsewhere (Color)

プレート式  
Plate Type

本図はストッパー付を示したものです。  
This drawing shows the caster with stopper.

ネジ式  
Bolt Type

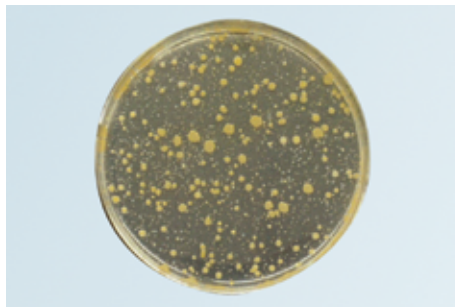
本図はストッパー付を示したものです。  
This drawing shows the caster with stopper.

## 黄色ブドウ球菌及び大腸菌に対する抗菌効果の試験結果《JIS Z 2801 準拠》

- ① 無加工試験片の接種直後の生菌数
- ② 抗菌加工片の24時間後の生菌数

Test result of antimicrobial effect against *Staphylococcus aureus* and *Escherichia coli*.

- ① The number of viable cells of bacteria immediately after inoculation on untreated test piece.
- ② The number of viable cells of bacteria on the antimicrobial test piece after 24 hours.



①



②

抗菌とは、菌を殺したり減少させるのではなく、発生、増殖を抑制することです。  
Antimicrobial effect means inhibiting occurrence and growth of bacteria, not killing or decreasing bacteria.

【黄色ブドウ球菌】 *Staphylococcus aureus*

	①	②
生菌数(個/cm <sup>2</sup> ) The number of viable cells of bacteria	1.3 × 10 <sup>4</sup>	< 1
	1.2 × 10 <sup>4</sup>	< 1
	1.3 × 10 <sup>4</sup>	< 1

	①	②
生菌数対数値 The logarithmic value of the number viable cells of bacteria	4.11	< 0.63
	4.08	< 0.63
	4.11	< 0.63
平均値 Average	4.10	0.63

抗菌活性値 Antibacterial activity value		2.9
---------------------------------------	--	-----

【大腸菌】 *Escherichia coli*

	①	②
生菌数(個/cm <sup>2</sup> ) The number of viable cells of bacteria	1.2 × 10 <sup>4</sup>	< 1
	1.5 × 10 <sup>4</sup>	< 1
	1.6 × 10 <sup>4</sup>	< 1

	①	②
生菌数対数値 The logarithmic value of the number viable cells of bacteria	4.08	< 0.63
	4.08	< 0.63
	4.20	< 0.63
平均値 Average	4.15	0.63

抗菌活性値 Antibacterial activity value		5.4
---------------------------------------	--	-----