

TEA-1000-U869-LIPH

コンプレッションラッチ

Compression Latch



特長

欧州難燃性規格 (EN45545-2) に対応しています。

用途

ラック・筐体・輸送機器・計測器等

注意事項

キー及び止め金具は、付属しません。

キーの販売はしていません。

キーとして、市販のソケットレンチ (対面幅 10mm) をご使用ください。

止め金具詳細は、7-13 頁をご参照ください。

Characteristic

Compression Latch comply with EN45545-2

Application

Racks/ Boxes/ Transport Equipments/ Measuring instruments, etc.

Note

Without Key and Cam.

Since we do not carry Key.

For Key, please use 10mm Socket Wrench which is widely available.

Please refer page 7-13 for details of Cam

■部品表 Parts List

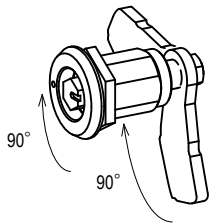
部品名 Part Name	材質 Material	処理 Finish
ハウジング Housing	SUS	—
インサート Insert		
取付ナット Set Nut		

■止め金具選定表 List of Suitable Cam

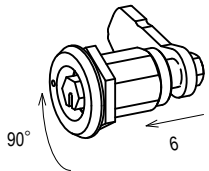
H	型番 Model No.
31	TEO-1000-17
33	TEO-1000-16
35	TEO-1000-15
38	TEO-1000-27
41	TEO-1000-13
45	TEO-1000-26
49	TEO-1000-51

止め金具詳細は、7-13 頁をご参照ください。
ステンレス製の止め金具もございます、ご相談ください。
Please refer to page 7-13 for details of Cam.
Stainless Cam are available by custom made.

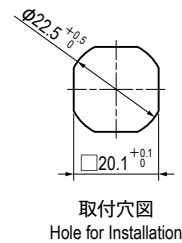
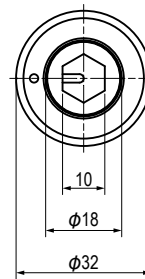
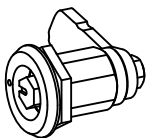
●動作説明 How to operate



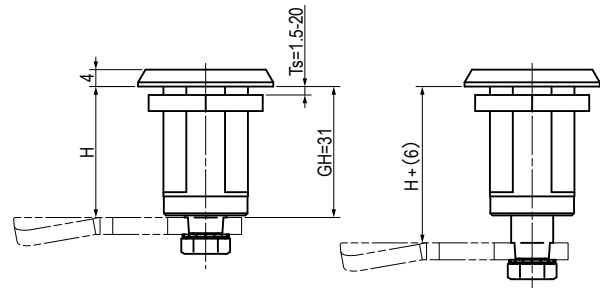
キーを90°回転することにより、
止め金具が90°回転します。
Open Condition: The first 90° rotation
of the insert turns the cam 90°.



更にキーを90°回転することにより、
止め金具を6mm引き寄せます。
The second 90° of rotation of the insert draws
the cam toward the door 6 mm axially.



取付穴図
Hole for Installation



仕様 Specification

型番 Model No.	自重 (g) Net Weight (g)
TEA-1000-U869-LIPH	—

特注品のご相談承ります Please contact us for custom-made.