



# TEL-1022-U17 / U66

# TEL-1048-U6 / U14

## シリンダー クォーターターン

Cylinder Quarter Turn



### 注意事項

TEL-1048-U6, TEL-1048-U14 は止め金具が付属されていませんので  
7-13・14 頁を参照してください。キーは 2 点抜きです。

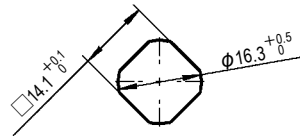
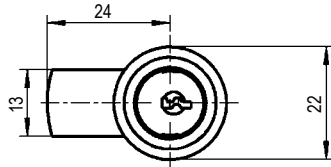
### Note

The cam is not included in TEL-1048-U6 and TEL-1048-U14.  
The key can be inserted or removed at 2 points.

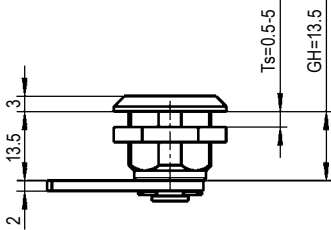
### ■部品表 Parts List

部品名 Part Name	U17		U66	
	材質 Material	処理 Finish	材質 Material	処理 Finish
ハウジング Housing	ZDC	Cr	PA	黒色 Black
シリンダー Cylinder	ZDC/SUS	Cr/—		
取付ナット Fixing Nut	S	3 価クロメート Trivalent Chromate Treatment	S	3 価クロメート Trivalent Chromate Treatment
止め金具 Cam				
キー key	NSP/PA	—/ 黒色 Black		Ni

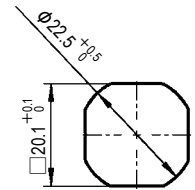
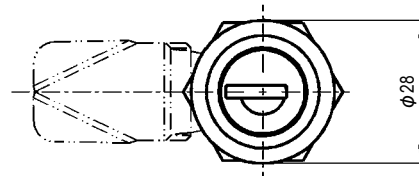
### TEL-1022-U17 TEL-1022-U66



取付穴図  
Hole for Installation



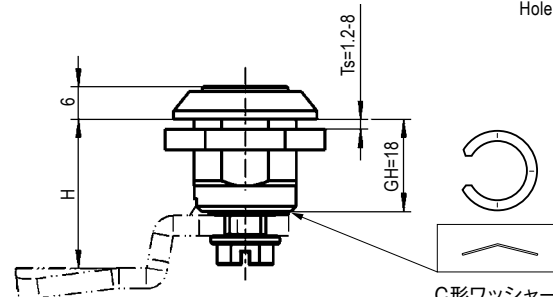
### TEL-1048-U6 TEL-1048-U14



取付穴図  
Hole for Installation

### ■部品表 Parts List

部品名 Part Name	材質 Material	処理 Finish	
		U6	U14
ハウジング Housing	ZDC	Cr	黒色 Black
シリンダー Cylinder	ZDC/SUS	Cr/—	
取付ナット Fixing Nut	S	3 価クロメート Trivalent Chromate Treatment	
C 型ワッシャー C Shaped Washer		—	
キー key	NSP/PA	—/ 黒色 Black	



※H寸法は7-13・14頁を参照してください。  
Please refer to TEO-1000 for H-dimension.

C形ワッシャーは、  
上図の方向で取り  
付けてください。  
Please install C-shaped washer  
in the direction of the above figure.

### 仕様 Specification キー No. Key No.2233X

型番 Model No.	自重 (g) Net Weight (g)
TEL-1022-U17	37
TEL-1022-U66	17

### 仕様 Specification キー No. Key No.EK333

型番 Model No.	自重 (g) Net Weight (g)
TEL-1048-U6	69.7
TEL-1048-U14	71.5