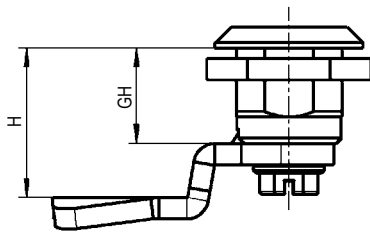




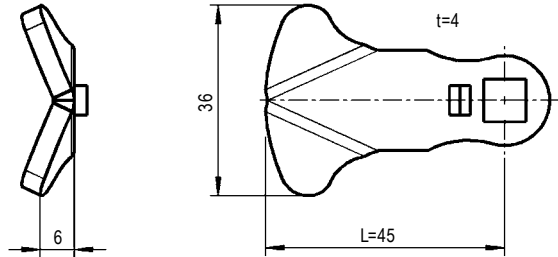
TEO-1000

止め金具

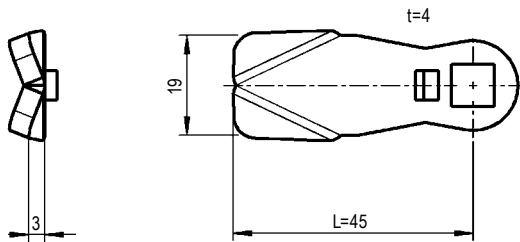
Cam



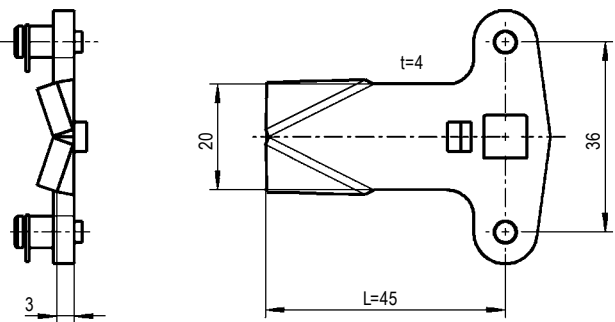
タイプB Type B



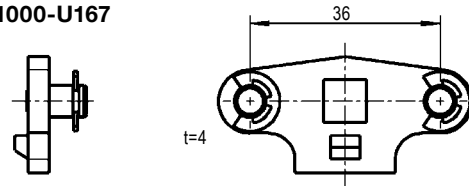
タイプA Type A



タイプC Type C



TEO-1000-U167



■部品表 Parts List

| 部品名 Part Name | 材質 Material | 処理 Finish |
|---------------------------|----------------|--|
| 止め金具 Lever | S | 3 価クロメート Trivalent Chromate Treatment |
| E 形止め輪 E-Shaped Snap Ring | | |

寸法・仕様表 Size List & Specification

※ロッドコントロールとアダプターを使用する場合は、止め金具の高さが下記 H 寸法 +5mm となります。
H dimension will be +5mm when using rod control and adaptor.

| 型番 Model No. | H | GH | 止め金タイプ Type of cam | 自重 (g) Net Weight (g) |
|-----------------|----|----|-----------------------|--------------------------|
| TEO-1000-13 | 28 | 18 | A | 27.3 |
| TEO-1000-15 | 22 | | | 25.6 |
| TEO-1000-16 | 20 | | | 25.8 |
| TEO-1000-17 | 18 | | | 22.9 |
| TEO-1000-25 | 40 | | | 35.1 |
| TEO-1000-26 | 32 | | | 30.5 |
| TEO-1000-27 | 25 | | | 25.8 |
| TEO-1000-51 | 36 | | 32.2 | B |
| TEO-1000-293 | 18 | | 31.6 | |
| TEO-1000-294 | 20 | | 32.1 | |
| TEO-1000-297 | 25 | | 29.7 | C |
| TEO-1000-U26 | 18 | | 43.3 | |
| TEO-1000-U30 | 25 | | 44.5 | |

仕様 Specification 止め金具 Cam

| 型番 Model No. | 自重 (g) Net Weight (g) |
|-----------------|--------------------------|
| TEO-1000-U167 | 24.4 |