



■部品表 Parts List

部番 No.	部品名 Part Name	材質 Material	処理 Finish	数 Quantity
1	カラー (A) Collar (A)	STKM	—	2
2	カラー (B) Collar (B)			1
3	シャフト Pin	SWCH	3 価クロメート Trivalent Chromate Treatment	1

寸法・仕様表 Size List & Specification

型番 Model No.	A	B	C	D	E	F	G	H	J	K	L	自重 (g) Net Weight (g)
TH-56-1	130	φ10	φ16	3	φ20	30	φ18	60	125	0.9	φ9	272.5
TH-56-2	110				φ18	25	φ16	50	105			184
TH-56-3	85	φ6	φ11		φ14	20	φ12	40	81	0.7	φ5	85
TH-56-4	65	φ5	φ8	2	φ12	15	φ10	30	61		φ4	45.5

TH-56 ヒンジピン (I型)

Pipe Hinge



特長

溶接専用の扉用隠し蝶番です。ヒンジピースがパイプ状ですのでスペースをとりません。

E 形止メ輪 (TH-121E 等 2-70 頁) もあわせて使用可能です。

用途

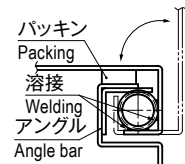
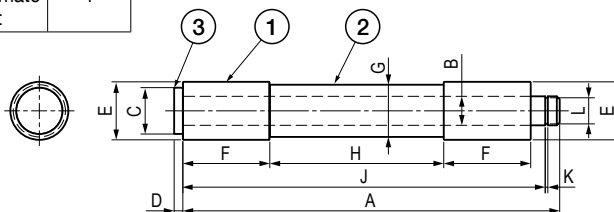
配電盤・分電盤・制御盤等

Characteristic

This concealed hinge can only be installed by means of welding. Installation space is saved, due to the hinge's pipe-shape. Can be used with Retainer E-Type (TH-121E etc.).

Application

Distribution boards / Distribution panels / Control boards, etc.



取付例
Installation Example