

TH-67 抜差蝶番

Lift-Off Hinge



特長

折り曲げて使用できる抜差蝶番です。E 形止メ輪 (TH-121E 等 2-70 頁) もあわせて使用可能です。

用途

配電盤・分電盤・制御盤・工作機器・建設機器等

Characteristic

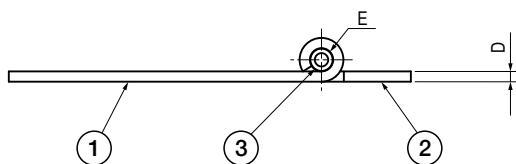
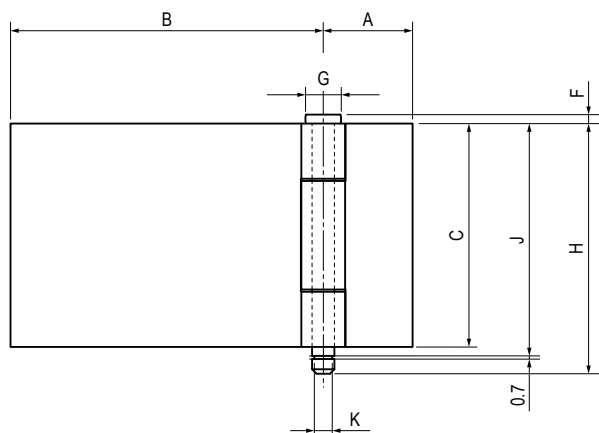
The hinge piece can be bent as needed to suit the application. Can be used with retainer E-type (TH-121E etc.).

Application

Distribution boards / Distribution panels / Control boards / Machine tools / Construction machines, etc.

部品表 Parts List

| 部番 No. | 部品名 Part Name | 材質 Material | 処理 Finish | 数 Quantity |
|-----------|---------------------------|----------------|--|---------------|
| 1 | ヒンジピース(A) Hinge Piece (A) | SPCC | 3 価クロメート Trivalent Chromate Treatment | 1 |
| 2 | ヒンジピース(B) Hinge Piece (B) | | | 1 |
| 3 | シャフト Pin | SWCH | | 1 |



※シャフトは抜差可能です。
※ The pin can be removed.

寸法・仕様表 Size List & Specification

| 型番 Model No. | A | B | C | D | E | F | G | H | J | K | 割り数 Division | 扉重量 (kg) Door Weight (kg) | 自重 (g) Net Weight (g) |
|-----------------|----|-----|----|------|----|---|-----|----|----|----|-----------------|------------------------------|--------------------------|
| TH-67-1 | 30 | 155 | 65 | t3.2 | φ6 | 3 | φ11 | 70 | 66 | φ5 | 5 | 12 | 341 |
| TH-67-2 | 20 | 70 | 50 | t2.3 | φ5 | 2 | φ8 | 56 | 52 | φ4 | 3 | — | 100 |
| TH-67-3 | | 30 | 38 | | | | | 45 | 41 | | | | 50 |

特注品のご相談承ります Please contact us for custom-made.