



THA-227 X型ハンドル

Grip Handle Latch



特長

ダイヤル式のつまみハンドルです。シンプルなデザインと2トーンの表面処理仕上で、機器を引立てます。

用途

小型機器の扉・コントロールボックス・分電盤・配電盤等

仕様

適用板厚：最大 t2.0

Characteristic

Dial shaped grip handle. The simple appearance and two-tone surface treatment enhances the appearance of the device.

Application

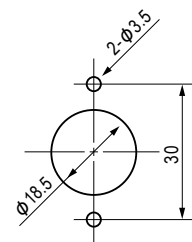
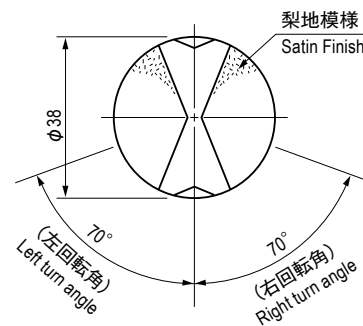
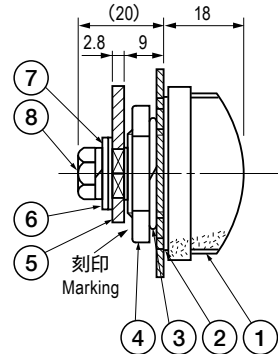
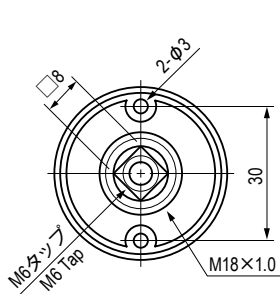
Doors for small devices / Controller boxes / Distribution panels / Distribution boards, etc.

Specification

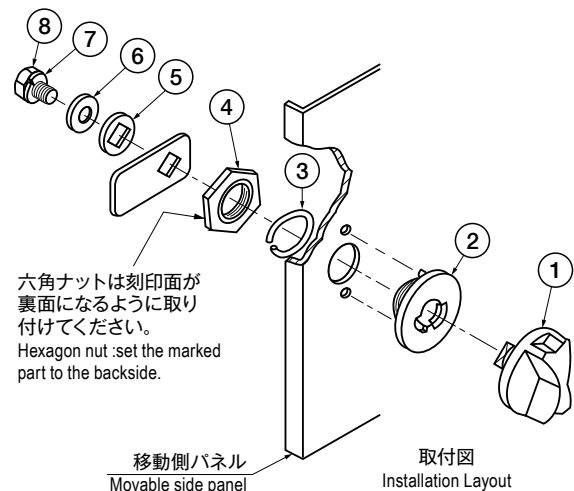
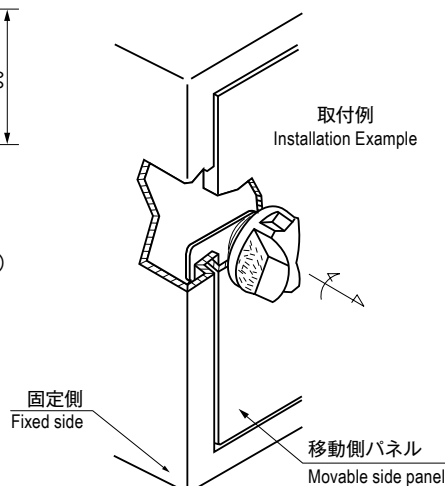
Applicable panel thickness : Max t2.0

■部品表 Parts List

部番 No.	部品名 Part Name	材質 Material	処理 Finish	数 Quantity
1	ハンドル Handle	ZDC	DCr	1
2	フランジ Flange		Cr	1
3	リングワッシャー Ring Washer	SW	3 価クロメート Trivalent Chromate Treatment	1
4	六角ナット Hexagon Nut	ZDC		1
5	角穴ワッシャー Square Hole Washer	SPCC		1
6	ワッシャー Washer			1
7	スプリングワッシャー Spring Washer	S		1
8	六角ボルト Hexagon Bolt			1



取付穴図
(左右共用)
Holes for Installation
(Both left and right side)



仕様 Specification

型番 Model No.	自重 (g) Net Weight (g)
THA-227	88