



THA-302J

フラッシュレバーハンドル(防水型)

Flush Lever Handle Latch



特長

ハンドルを2段階で引き上げることにより、急な飛び出しをなくし、安全性を向上させたハンドルです。

用途

配電盤・分電盤・制御盤・その他各種ボックス等

仕様

回転規制カムの組み替えによる左右兼用型です。

キーの回転は、180°です。キーの抜き差しは、施錠時・解錠時のいずれも可能です(2点抜き)。

Oリング使用の防水型です。

ハンドル60°回転仕様も承ります。

THA-302J-1K、THA-302J-2K、THA-302J-3Kはマルチタム(マルチタムの説明は3-1頁をご参照ください)に組み替え可能な製品です(受注生産)。

適用板厚：t0.8~t3.2

Characteristic

Two step pull out mechanism. Protects the fingers from sudden pop out of the handle.

Application

Distribution boards / Distribution panels / Control boards / Various types of boxes, etc.

Specification

It can be used for both left and right side by changing the cam 90°. The rotational angle of the key is 180°.

The key can be inserted or removed from the locked and unlocked position.

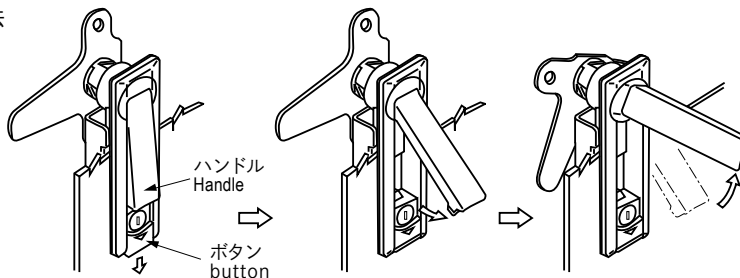
Waterproof by its O-ring.

60° turn handle and key.

The lock of the below products can be combined with "Maltitum: Please refer to P3-1 for description". (custom-made products) THA-302J-1K, THA-302J-2K, THA-302J-3K

Applicable panel thickness : t0.8 ~ t3.2

操作方法 Instruction



1. ボタンを下へスライドさせるとハンドルが少し飛び出します。

1. By sliding the button downward, the handle shall be popped up slightly.

2. ハンドルをさらに引きこします。

2. Lift up the handle more.

3. ハンドルをしっかり握って回すと扉を開けることができます。

3. Grip the handle tightly and turn it to open the door.

■特注製作品 (各種めっき、塗装)

Example of Custom-made Products (Plating, Paint)



寸法・仕様表 Size List & Specification

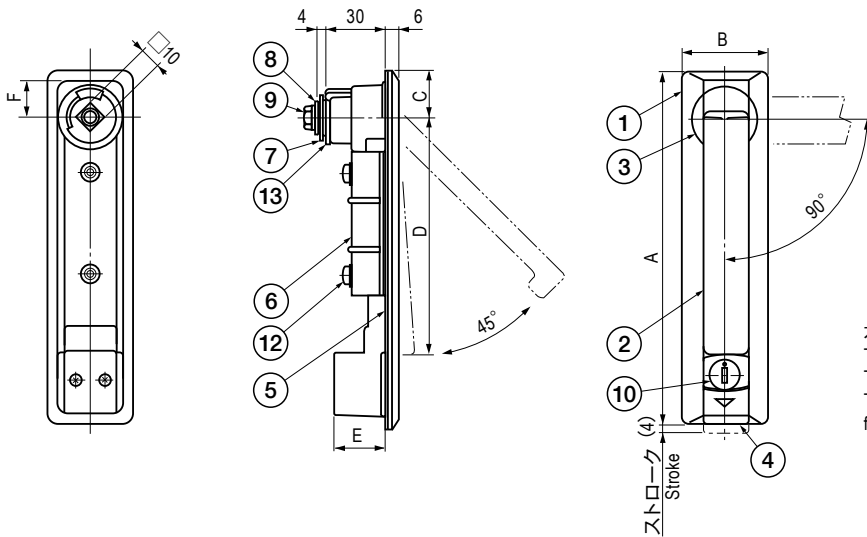
型番 Model No.	A	B	C	D	E	F	A1	B1	C1	鍵番号 Key No.	自重(g) Net Weight (g)
THA-302J-1	175	42	23	116.5	26.5	18	165.5	33.5	147	鍵ナシ Without Key	584
THA-302J-1K										No.2200	696
THA-302J-2	142	40	23	83.5	27	18	132.5	33.5	114	鍵ナシ Without Key	559
THA-302J-2K										No.2200	587
THA-302J-3	124	34	20	69	26.5	15	114.5	28.5	99	鍵ナシ Without Key	388
THA-302J-3K										No.2200	400
										No.2000	

■部品表 Parts List

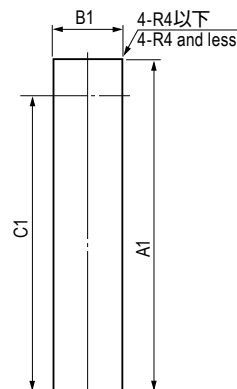
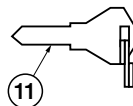
部番 No.	部品名 Part Name	材質 Material	処理 Finish	数 Quantity
1	本体 Body	ZDC	Cr	1
2	ハンドル Handle			1
3	シャフト Shaft			1
4	ローターケース Rotor Case			1
5	パッキン Packing	エラストマー Elastomer	黒色 Black	1
6	取付板 Set Plate	SPCC	3 価クロメート Trivalent Chromate Treatment	1
7	角穴ワッシャー Square Hole Washer			1 ※
8	平座金 Flat Washer			1
9	十字穴付六角ボルト Cross Hole Head Hexagon Bolt	S		1
10	ローター Rotor	SUS/ZDC	— /3 価クロメート Trivalent Chromate Treatment	1
11	キー Key	C3713	Ni	1
12	なべ小ねじ Pan Head Screw	S	3 価クロメート	1~2
13	カムストッパー Cam Stopper	SPCC	Trivalent Chromate Treatment	1

※部番 7 の角穴ワッシャーは、THA-302J-3K・3 の場合、数量が 2 枚になります。

※ 2 pcs of washers are included for THA-302J-3K・3.



本図はTHA-302J-2Kを示したものです。
THA-302J-1K・3Kは形状が多少異なります。
The figure shows THA-302J-2K.
The shape is slightly different
for THA-302J-1K and THA-302J-3K.



取付穴図
Hole for Installation