



## THA-324 ロッド用キャップ

Cap for Rod



### 特長

ロッドにワンタッチで装着可能な保護キャップです。ロッドと筐体の摩擦による、コスレ音・塗装ハガレ等を防止します。又、誤ってロッドを伸長したまま扉を閉めようとした時にも、筐体の損傷を低減します。

### 用途

分電盤・配電盤・キュービクル等のロッド・THA-249-1,-2、THA-250 等

### 注意事項

ロッドを挿入すると、エラストマーとロッドが密着し内部の機密性が保たれるため、挿入力以上の抜去力が必要となりますが、より抜去力が必要な場合には、接着剤を併用してください。

### Characteristic

Protect cap for rod that is easy to install. Prevent the rubbing noise and paint peeling from the friction between the rod and box. Reduce the damage of the box when rod is hit on the box by mistake.

### Application

Distribution boards / Distribution panels / Rod's for Cubicles / For THA-249-1,2,THA-250, etc.

### Note

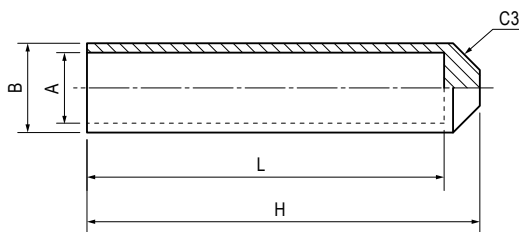
The Elastomer and rod are fixed, so more power is needed when you want remove rod from the cap. If more removing force is required, please use adhesive together.

### 材質と処理 Material & Finish

材質 Material	処理 Finish
エラストマー Elastomer	原色 Primary Color



取付例  
Installation Example



### 寸法・仕様表 Size List & Specification

型番 Model No.	A	B	L	H	適用ロッド径 Applicable rod diameter	自重 (g) Net Weight (g)
THA-324-1	φ7.9	φ10	40	44	φ8 <sup>0</sup> <sub>-0.05</sub>	1.3
THA-324-1S			30	34		—
THA-324-2	φ5.9	φ8	40	44	φ6 <sup>0</sup> <sub>-0.05</sub>	1