



# THA-418 ステンレスハンドルロック / キー

## Key Handle Latch



(社)日本配電制御システム工業会  
非常用配電盤等認定業務委員会登録品  
(耐火形扉用把手)

### 特長

ステンレス製の防水構造、ピンタンブラー方式によるハンドルロックです。

### 用途

配電盤・分電盤・通信機・屋外キャビネット用扉等

### 仕様

キーは1点抜き (A点で抜き差し可能) ではAB間80度回転、2点抜き (A点、B点で抜き差し可能) ではAB間90度回転です。回転規制カムを裏返しに組み替えることにより、AD間回転になります。  
適用板厚: 最大 t2.5

### 注意事項

キーを回転させる場合は、キーがハンドル本体に完全に挿入されていることを確認してから、回転させてください。又、キーを抜く時は必ず抜き差し位置まで回転させて抜いてください。取付後、取付ナットはゆるみ止め処理を施してください。座金組込六角ボルトを締め付ける際は、キーを挿入しないでください。

Japan Switchboard & control system Industries  
Association

Product by emergency power/distribution board  
authorization committee registered  
(Fire-resistant door handle)

### Characteristic

A stainless steel made waterproofing handle lock with pin-tumbler mechanism.

### Application

Distribution boards / Distribution panels / Telecommunication devices / Doors for exterior cabinets, etc.

### Specification

Turn angle is 80° for 1-point take off at point A and is 90° for 2-points take off at points A and B. Change the position of rotation control cam to make it rotate between point A and D. Applicable panel thickness : Max t2.5

### Note

Make sure that the key is inserted completely into the handle before turning the key. Also make sure that the key is at the retractable position before rotating the key. Tighten the set nut after installation. Do not insert the key while tightening the cross hole head hexagon bolt with washer.

### 部品表 Parts List

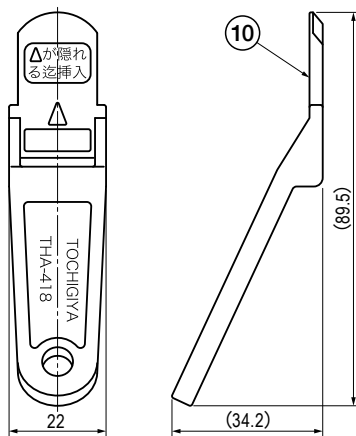
部番 No.	部品名 Part Name	材質 Material	処理 Finish	数 Quantity
1	ケース Case	SUS304	—	1
2	シャフト Shaft	SUS316	クリア塗装 Clear Paint	1
3	Oリング O-Ring	NBR	黒色 Black	1
4	パッキン Packing	CR		1
5	回転規制カム Rotation Control Cam	SUS304	—	1
6	リングワッシャー Ring Washer			1
7	角穴ワッシャー Square Hole Washer			1
8	取付ナット Set Nut			1
9	座金組込六角ボルト Hexagon Bolt with Washer	SUS	—	1
10	キー Key	ZDC	Ni	1

### ●操作方法

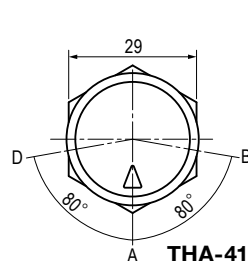
ハンドル本体の△印にキーの△印を合わせ挿入すると、キーは回転できます。

### ●Operational Instructions

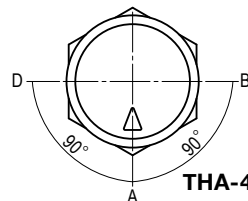
Position the △ mark on the handle with the key and insert the key into the handle, the key can be rotated.



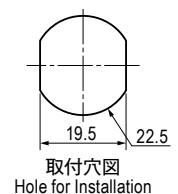
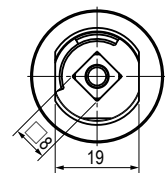
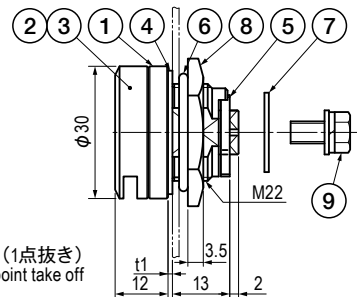
THA-418-2H (キー)



THA-418-2A (1点抜き)  
1-point take off



THA-418-2B (2点抜き)  
2-points take off



取付穴図  
Hole for Installation

仕様 Specification ※キーは別売です。 Key is sold separately.

型番 Model No.	仕様 Type	自重 (g) Net Weight (g)
THA-418-2A	80°回転、1点抜き 80-degree, 1-point take off	99
THA-418-2B	90°回転、2点抜き 90-degree, 2-points take off	98
THA-418-2H	鍵番号 No.418 THA-418-2A and 2B	52

特注品のご相談承ります Please contact us for custom-made.