

TL-11/TL-11Z キャッチクリップ

Tension Latch



特長

スプリングによる締付力があるアームキャッチです。あらゆる機器に幅広く使われています。

用途

計測機器・工作機械・建設機械・車輛・信号機・その他

注意事項

TL-11-1、3、5、TL-11Z-3にはキーパーは付属しておりません。キーパーと併せてご使用の際はセット品 (TL-11-001、003、005、TL-11Z-003) をご指定ください。

取付ねじに座金を併用されますと、レバー部品と干渉する恐れがあります。緩みの懸念には、ねじロックのご使用をおすすめ致します。

Characteristic

Springs help to insure tight latching.
Available for wide variety of equipments.

Application

Measuring instruments / Machine tools / Construction machines / Vehicles / Traffic signals, etc.

Note

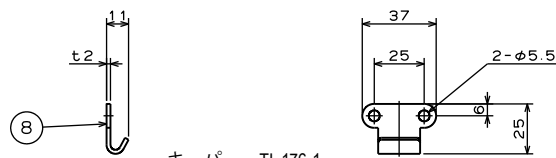
Keeper is not included for TL-11-1, 3, 5, TL-11Z-3 Specify a package deal (TL-11-001, 003, 005, TL-11Z-3) when you use this product together with a keeper.

[If Washers are installed together with the mounting screws, they may interfere with the lever parts. Use Screw Locking Glue if you concern about loosening.]

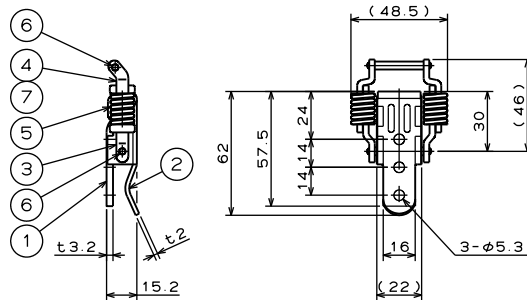
部品表 Parts List TL-11-001

部番 No.	部品名 Part Name	材質 Material	処理 Finish	数 Quantity
1	ベース Base	SPCC	-	1
2	レバー Lever			1
3	アーム (A) Arm (A)			2
4	アーム (B) Arm (B)			1
5	スプリング Spring	SWP	テンパ Heat Treating	2
6	シャフト Pin	SUM	-	2
7	アーム (C) Arm (C)	SPCC	バレル研磨 Barrel Polishing	1
8	キーパー Keeper			1

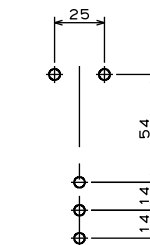
TL-11-001



キーパー TL-176-1
Keeper



キャッチクリップ TL-11-1
Tension latch



取付穴図
Holes for Installer

仕様 Specification TL-11-001

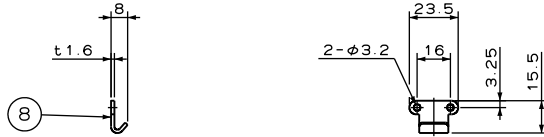
型番 Model No.	品名 Product Name	商品構成 Set Component	締付力 N (kgf) Tightening Force N (kgf)	自重 (g) Net Weight (g)
TL-11-1	キャッチクリップ Tension Latch	TL-11-1	約 250 (25.5)	85.5
TL-11-001	セット品 Set	TL-11-1、TL-176-1	approx.250 (25.5)	98.5

特注品のご相談承ります Please contact us for custom-made.

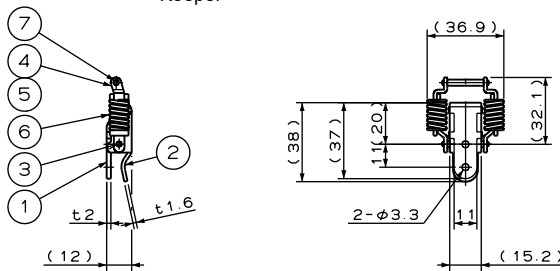
■部品表 Parts List TL-11-003/TL-11Z-003

部番 No.	部品名 Part Name	材質 Material		処理 Finish		数 Quantity
		TL-11-003	TL-11Z-003	TL-11-003	TL-11Z-003	
1	ベース Base	SPCC		-	3価クロメート Trivalent Chromate Treatment	1
2	レバー Lever					1
3	アーム(A) Arm (A)					2
4	アーム(B) Arm (B)					1
5	アーム(C) Arm (C)					1
6	スプリング Spring	SW-C				2
7	シャフト Pin	SWCH				2
8	キーパー Keeper	SPCC		バレル研磨 Barrel Polishing		1

TL-11-003/-11Z-003



キーパー TL-176-2/-176Z-2
Keeper



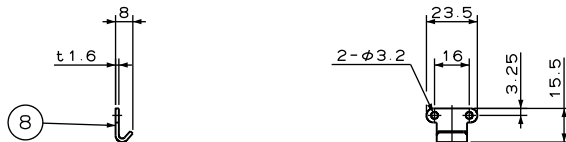
キャッチクリップ TL-11-3/-11Z-3
Tension latch

取付穴図
Holes for Installation

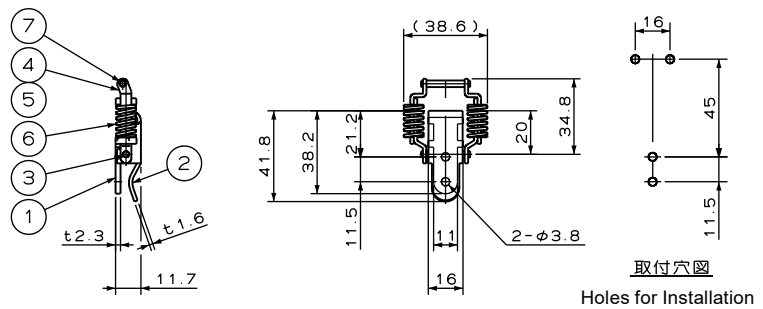
■部品表 Parts List TL-11-005

部番 No.	部品名 Part Name	材質 Material	処理 Finish	数 Quantity
1	ベース Base	SPCC	-	1
2	レバー Lever			1
3	アーム(A) Arm (A)			2
4	アーム(B) Arm (B)			1
5	アーム(C) Arm (C)			1
6	スプリング Spring	SWP		2
7	シャフト Pin	SS400		2
8	キーパー Keeper	SPCC	バレル研磨 Barrel Polishing	1

TL-11-005



キーパー TL-176-2
Keeper



キャッチクリップ TL-11-5
Tension latch

取付穴図
Holes for Installation

仕様 Specification TL-11-003/TL-11Z-003

型番 Model No.	品名 Product Name	商品構成 Set Component	締付力 N (kgf) Tightening Force N (kgf)	自重 (g) Net Weight (g)
TL-11-3	キャッチクリップ Tension Latch	TL-11-3	約 147 (15) approx. 147 (15)	30
TL-11-003	セット品 Set	TL-11-3、TL-176-2		34
TL-11Z-3	キャッチクリップ Tension Latch	TL-11Z-3		30
TL-11Z-003	セット品 Set	TL-11Z-3、TL-176Z-2		34

仕様 Specification TL-11-005

型番 Model No.	品名 Product Name	商品構成 Set Component	締付力 N (kgf) Tightening Force N (kgf)	自重 (g) Net Weight (g)
TL-11-5	キャッチクリップ Tension Latch	TL-11-5	約 98.1 (10) approx. 98.1 (10)	32
TL-11-005	セット品 Set	TL-11-5、TL-176-2		36

特注品のご相談承ります Please contact us for custom-made.

1
ラッチ・ファスナー
Latch & Fastener

アームキャッチ
Arm Catches

キャッチ・ラッチ
Catches & Latches

ファスナー
Fasteners

錠前
Locks

キースイッチ・
ソレノイドラッチ・ロック
Key Switches & Solenoid Latch-Lock

蓋止その他
Others