



# TL-112 ツマミ付ネジ

## Grip Screws



### 特長

抜け止めワッシャー付きで、脱落防止または、パネルのキズ防止になります。

### 用途

計測機器・工作機械・産業機械及び機器全般

### 仕様

ねじ部に一部銅下が見える場合がありますが、これはめっき処理時の治具の跡ですので、製品機能には問題ありません。

### Characteristic

Retaining washer prevents the screw from falling off and scratching.

### Application

Measuring instruments / Machine tools / Industrial machines or devices

### Specification

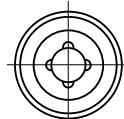
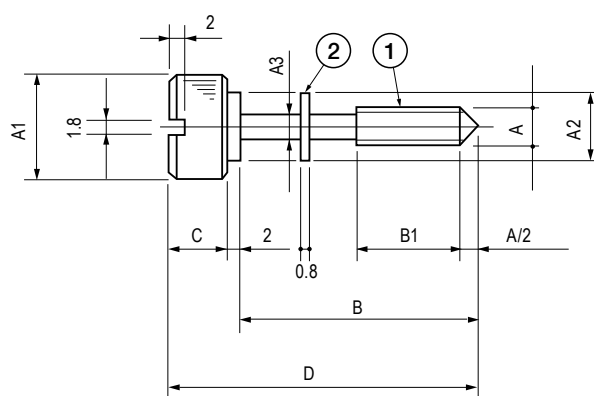
Copper might appear at the thread part which is caused by fixture when metal plating, but there is no problem with its function.

### 部品表 Parts List

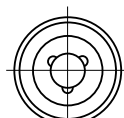
部番 No.	部品名 Part Name	材質 Material	処理 Finish	数 Quantity
1	ツマミ付ネジ Screw with Grip	C3604	Cr	1
2	抜け止めワッシャー Screw Retainer	PA	原色 Primary Color	1

※抜け止めワッシャーは、TM-137 シリーズを使用しています。

Please use TM-137 series as screw retainer.

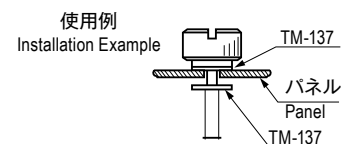


M5.M6.M8タイプ  
For M5, M6, and M8



M4タイプ  
For M4

※用途に合わせて、抜け止めワッシャー  
TM-137 (別売) を追加ご使用下さい。  
※Following installation can be done by  
ordering 1 pc of TM-137 additionally.



### 寸法・仕様表 Size List & Specification

型番 Model No.	呼び寸法 Nominal Size	A	A1	A2	A3	B	B1	C	D	自重(g) Net Weight (g)
TL-112-420	M4 × 20	M4	15	10	φ3	20	12	8	30	13.5
TL-112-425	M4 × 25					25			35	13.9
TL-112-430	M4 × 30					30			40	14.2
TL-112-520	M5 × 20	M5	15	10	φ3.8	20	12	8	30	14.5
TL-112-525	M5 × 25					25			35	15.3
TL-112-530	M5 × 30					30			40	15.5
TL-112-535	M5 × 35					35			45	16.1
TL-112-540	M5 × 40					40			50	16.5
TL-112-625	M6 × 25	M6	18	12	φ4.5	25	15	10	37	26.2
TL-112-630	M6 × 30					30			42	26.5
TL-112-635	M6 × 35					35			47	27.4
TL-112-640	M6 × 40					40			52	28
TL-112-645	M6 × 45					45			57	28.7
TL-112-650	M6 × 50					50			62	29
TL-112-835	M8 × 35	M8	24	14	φ6	35	15	10	47	48.6
TL-112-840	M8 × 40					40			52	49
TL-112-845	M8 × 45					45			57	50.6
TL-112-850	M8 × 50					50			62	52

特注品のご相談承ります Please contact us for custom-made.