



# TL-142

## キースイッチ 4 型

Key Switch

**特長**

取付が容易です。

**用途**

計測機器・OA 機器等

**仕様**

キーの回転は、A・B 間 90° 回転です。キーの抜き差しは、A 点のみ可能です（1 点抜き）。

錠前の注意事項（1-184 頁）もご確認ください。

**Characteristic**

Easy Installation.

**Application**

Measuring instruments / Office automation appliances, etc.

**Specification**

The rotational angle of the key is 90° between points A and B.

The key can be inserted or removed only at point A. See the page "Notes for Using Locks".

### ■マイクロスイッチ性能概要 General Properties of Microswitch

形式 Type	単極切換型 Single Pole Switching
端子形状 Terminal	半田付端子 Plate Solder Terminal
定格 Rating	AC250V 5A DC 30V 5A DC125V 0.4A $\left( \begin{array}{l} \text{抵抗負荷} \\ \text{Resistance Load} \\ \text{COS}\phi \approx 1.0 \end{array} \right)$
機械的寿命 Mechanical Life Expectancy	1,000 万回以上（開閉頻度 60 回/分） 10,000,000 Operations Min. (60 Operations/Min)
電氣的寿命 Electrical Life Expectancy	5 万回以上（開閉頻度 20 回/分）（定格負荷） 50,000 Operations Min. (20 Operations/Min) (Rated Load)
絶縁抵抗 Insulation Resistance	100M $\Omega$ 以上（DC500V, 絶縁抵抗計） 100M $\Omega$ Min. (at 500V DC) with Insulation-Resistance Tester
耐電圧 Dielectric Strength	非連続端子間 AC1,000V 1 分間 1,000V AC for 1Min Between Non-Continuous Terminals. 各端子と非充電金属部端子間 AC1,500V 1 分間 1,500V AC for 1 Min Between Each Terminal and Terminal on Non-Current-Carrying Metal. 各端子とアース間 AC1,500V 1 分間 1,500V AC for 1 Min Between Current-Carrying Metal Part and Ground.
接触抵抗（初期） Contact Resistance	50m $\Omega$ 以下（DC6~8V 1A 電圧降下法） Initial Value 50m $\Omega$ Max. (6 to 8V DC 1A with Voltage Drop Method)
使用周囲温度 Ambient Temperature Operating	-25~+80°C（但し氷結しないこと） -25°C to 80°C (with No Icing)
使用周囲湿度 Ambient Humidity Operating	85% RH 以下 85% Max.

### ■マイクロスイッチ動作 Contact Form of Microswitch

位置 Position	MS-1	MS-2	MS-3
A 点 Point			
B 点 Point			

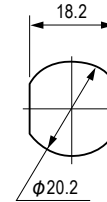
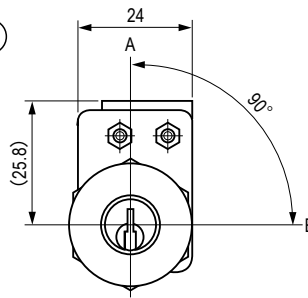
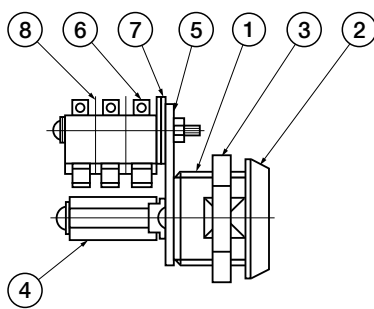
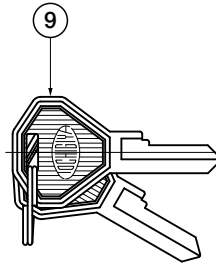
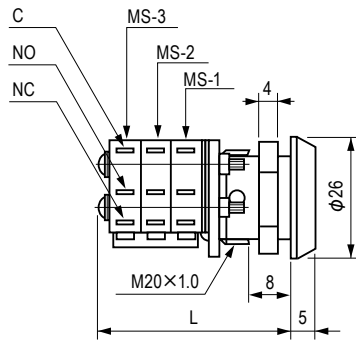
### 寸法・仕様表 Size List & Specification

型番 Model No.	L	鍵番号 Key No.	自重 (g) Net Weight (g)
TL-142-1	29	No.142	93.6
TL-142-2	35.5		100.8
TL-142-3	42		108.4

特注品のご相談承ります Please contact us for custom-made.

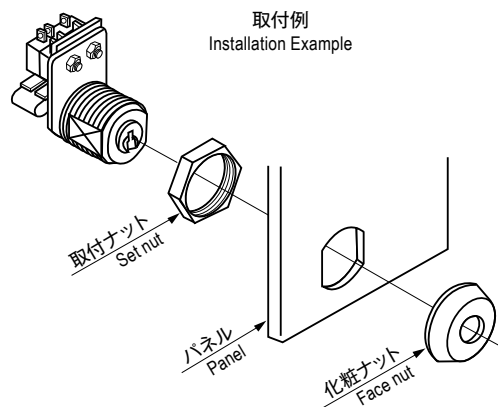
## ■部品表 Parts List

部番 No.	部品名 Part Name	材質 Material	処理 Finish	数 Quantity
1	ロック Lock	C3604	Cr	1
2	化粧ナット Face Nut			1
3	取付ナット Set Nut			1
4	カム Cam	C2801	Ni	1
5	ブラケット Bracket			1
6	マイクロスイッチ Microswitch	—	—	1 (No.1)
				2 (No.2)
				3 (No.3)
7	インシュレータ (A) Insulator (A)	ファイバ Fiber	赤色 Red	2
8	インシュレータ (B) Insulator (B)	ワニスクロス Varnished Cloth	黄色 Yellow	なし (No.1)
				1 (No.2)
				2 (No.3)
9	キー Key	C3713	Ni	2



本図はTL-142-3を示したものです。  
TL-142-3 shown

取付穴図  
Hole for Installation



1  
ラッチ・ファスナー  
Latch & Fastener

アームキャッチ  
Arm Catches

キャッチ・ラッチ  
Catches & Latches

ファスナー  
Fasteners

錠前  
Locks

キースイッチ・ロック  
Key Switches & Special Lock

蓋止その他  
Others