



TL-143

キースイッチ3型 (リターン装置付)

Key Switch

**特長**

C点まで回したキーは手を放せば自動的にB点まで戻るリターン機構付きです。

用途

計測機器・OA 機器等

仕様

キーの抜き差しは、A点のみ可能です(1点抜き)。BC間はリターン区間です。錠前の注意事項(1-184頁)もご確認ください。

Characteristic

A key switch with auto returning mechanism.

Application

Measuring instruments / Office automation appliances, etc.

Specification

The key can be inserted or removed only at point A. The return mechanism engages anywhere between points B and C. Once the key is turned to point C, it automatically returns to point B. See the page "Notes for Using Locks".

■マイクロスイッチ性能概要 General Properties of Microswitch

形式 Type	単極切換型 Single Pole Switching
端子形状 Terminal	半田付端子 Plate Solder Terminal
定格 Rating	AC250V 5A DC 30V 5A DC125V 0.4A (抵抗負荷 Resistance Load COSφ≒1.0)
機械的寿命 Mechanical Life Expectancy	1,000 万回以上(開閉頻度 60 回/分) 10,000,000 Operations Min. (60 Operations/Min)
電気的寿命 Electrical Life Expectancy	5 万回以上(開閉頻度 20 回/分)(定格負荷) 50,000 Operations Min. (20 Operations/Min) (Rated Load)
絶縁抵抗 Insulation Resistance	100MΩ 以上(DC500V, 絶縁抵抗計) 100MΩ Min. (at 500V DC) with Insulation-Resistance Tester
耐電圧 Dielectric Strength	非連続端子間 AC1,000V 1 分間 1,000V AC for 1Min Between Non-Continuous Terminals. 各端子と非充電金属部端子間 AC1,500V 1 分間 1,500V AC for 1 Min Between Each Terminal and Terminal on Non-Current-Carrying Metal. 各端子とアース間 AC1,500V 1 分間 1,500V AC for 1 Min Between Current-Carrying Metal Part and Ground.
接触抵抗(初期) Contact Resistance	50mΩ 以下(DC6~8V 1A 電圧降下法) Initial Value 50mΩ Max. (6 to 8V DC 1A with Voltage Drop Method)
使用周囲温度 Ambient Temperature Operating	-25~+80℃(但し氷結しないこと) -25℃ to 80℃ (with No Icing)
使用周囲湿度 Ambient Humidity Operating	85% RH 以下 85% Max.

■マイクロスイッチ動作 Contact Form of Microswitch

位置 Position	MS-1	MS-2	MS-3
A 点 Point	COM ● ● NC ● NO	COM ● ● NC ● NO	COM ● ● NC ● NO
B 点 Point	COM ● ● NC ● NO	COM ● ● NC ● NO	COM ● ● NC ● NO
C 点 Point	COM ● ● NC ● NO	COM ● ● NC ● NO	COM ● ● NC ● NO

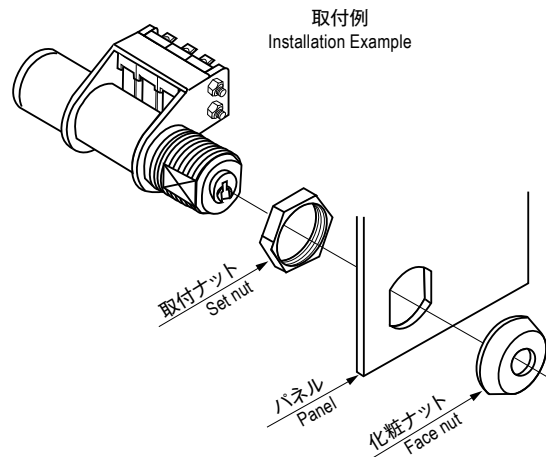
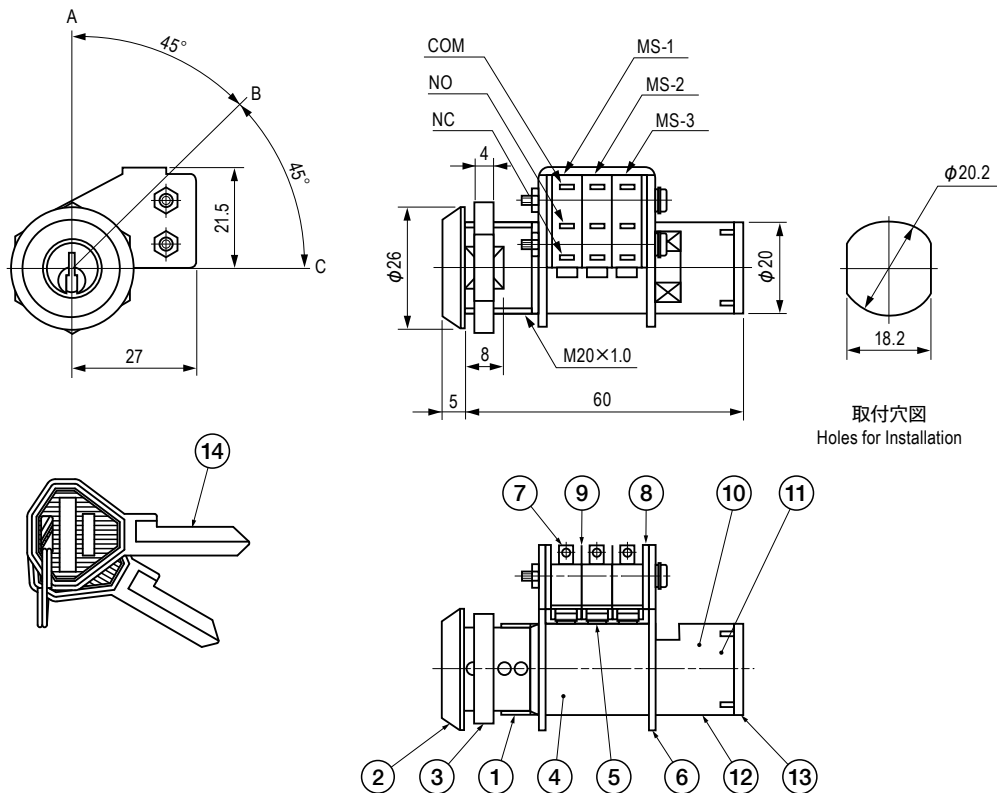
仕様 Specification

型番 Model No.	鍵番号 Key No.	自重(g) Net Weight (g)
TL-143	No.143	199.6

特注品のご相談承ります Please contact us for custom-made.

■部品表 Parts List

部番 No.	部品名 Part Name	材質 Material	処理 Finish	数 Quantity
1	錠本体 Lock Body	C3604	Cr / Ni	1
2	化粧ナット Face Nut		Cr	1
3	取付ナット Set Nut		Ni	1
4	カム Cam			1
5	ピン Pin			3
6	スイッチ取付板 Bracket for Switch	C2801	—	1
7	マイクロスイッチ Microswitch	—	—	3
8	インシュレータ(A) Insulator (A)	ファイバ Fiber		2
9	インシュレータ(B) Insulator (B)	ワニスクロス Varnished Cloth		2
10	リターンシャフト Return Shaft	C3603	Ni	1
11	スプリング Spring	SUS304WP	—	1
12	ホルダー Holder	C3604	Ni	1
13	カバー Cover			1
14	キー Key	C3713	—	2

1
ラッチ・フラスナー
Latch & Fastenerアームキャッチ
Arm Catchesキャッチ・ラッチ
Catches & Latchesフラスナー
Fasteners錠前
Locksキースイッチ・
インレットラッチ・ロック
Key Switches & Special Latch Lock蓋止その他
Others