



TL-177

キャッチクリップ用受金具

Tension Latch Receptacle



特長

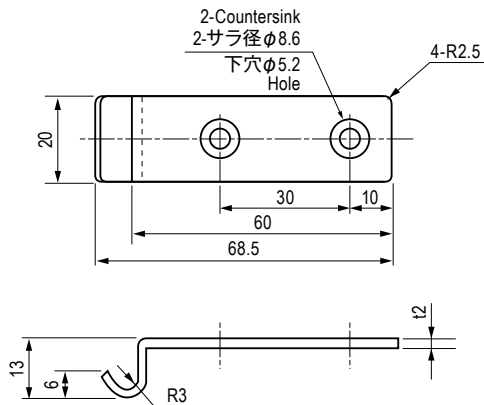
キャッチクリップのコーナー取付用です。

Characteristic

It is used where tension latch is installed on a corner.

材質と処理 Material & Finish

材質 Material	処理 Finish
SPCC	—



仕様 Specification

型番 Model No.	自重 (g) Net Weight (g)
TL-177	22.2

特注品のご相談承ります Please contact us for custom-made.