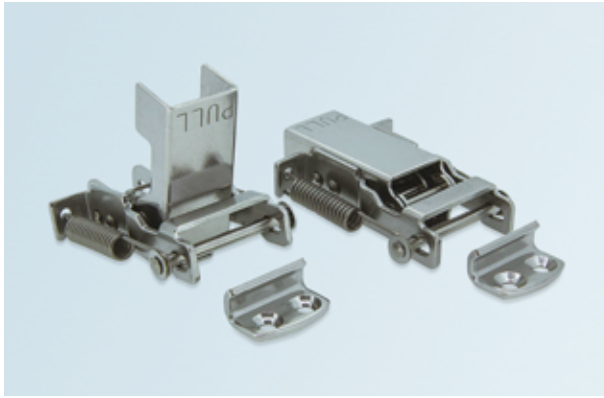


TL-397 キャッチクリップ(連動式)

Tension Latch



特長

レバーとアームが連動した蓋止めです。手作業によるキーパーへの掛け外しが省けるため、操作性に優れています。また、内部のスプリングによる締付力もあります。

用途

一般産業機械・工作機械・計測機器・ボックス等

注意事項

サラねじ又はサラリベットで取り付ける場合は、取付側に C0.5 程度の面取り加工を施してください。

Characteristic

Lever working with arm makes it easy to operate. Springs helps to insure tight latching.

Application

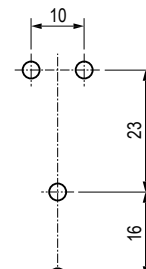
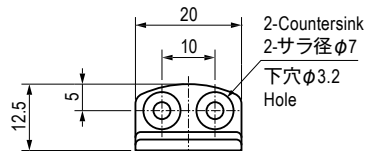
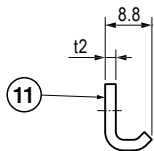
General industrial machines / Machine tools / Measuring instruments / Boxes, etc

Note

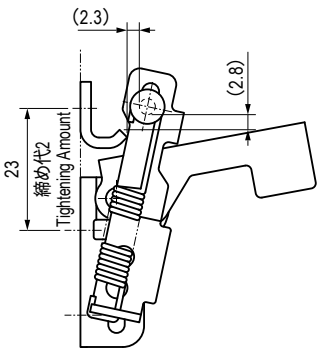
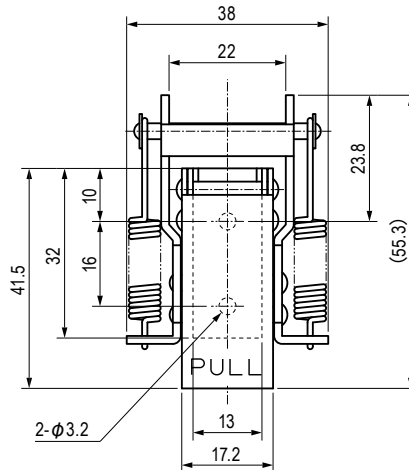
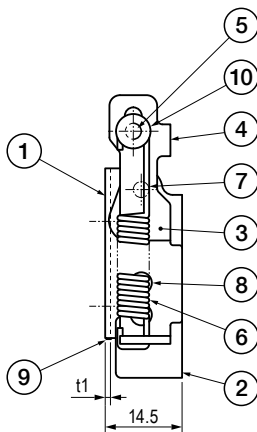
Installation hole should be over C0.5 chamfering processed before using screws or rivets.

部品表 Parts List

部番 No.	部品名 Part Name	材質 Material	処理 Finish	数 Quantity
1	ベース Base	SUS304	光沢バレル研磨 Shiny Barrel Polishing	1
2	レバー Lever			1
3	リンク Link			1
4	アーム Arm			1
5	ストライカーバー Striker Bar			1
6	スプリング Spring			2
7	シャフト(A) Shaft(A)			2
8	シャフト(B) Shaft(B)			2
9	板バネ Plate Spring			1
10	平座金 Plain Washer			SUS
11	キーパー Keeper	SUS304	光沢バレル研磨 Shiny Barrel Polishing	1



取付穴図
Holes for installation



開放状態
Open Position

仕様 Specification

型番 Model No.	締付力 N (kgf) Tightening Force N (kgf)	自重 (g) Net Weight (g)
TL-397	約 49 (5) approx.49 (5)	56

特注品のご相談承ります Please contact us for custom-made.