



# TL-418 ステンレスシールキャップボルト

## Stainless Seal Screw



### 特長

シールドリングが漏れを防止します。

### 用途

計測器類・医療機器・食品機械類等

### 注意事項

推奨締付トルクは一般的な金属面締結を想定した場合の推奨値です。ねじ面及び座金の摩擦によってばらつきはございます。

取付穴はシールドリングの損傷を防ぐため、糸面取り程度の穴面取りをお願いします。

納品時及びご使用時にシールドリングが外れてる場合があります。その際は図の位置にシールドリングをはめてからご使用ください。

### Characteristic

Sealed ring can prevent the leak of liquid, oil and air.

### Application

Measuring instruments / Medical devices / Food machinery, etc.

### Note

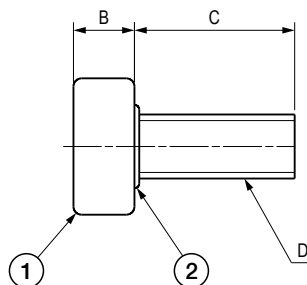
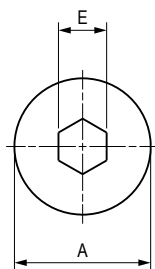
Recommended tightening torque is a recommended value when fastening this screw on metal surface. It would be vary due to the friction of thread face and washer.

To avoid the damage of sealed ring, the installation hole should be chamfering processed.

The sealed ring may be separated, please reassemble it before using.

### 部品表 Parts List

部番 No.	部品名 Part Name	材質 Material	処理 Finish	数 Quantity
1	ビス部 Screw	SUSXM7		1
2	シールドリング Shielding Ring	NBR	黒色 Black	1



### 寸法・仕様表 Size List & Specification

型番 Model No.	A	B	C	D	E	推奨穴径 Recommended Hole Diameter	推奨締付トルク N・m (kgf・cm) Recommended Tightening Torque N・m (kgf・cm)	自重 (g) Net Weight (g)
TL-418-M3-6	φ5.5	2.3	6	M3	2	φ3.2 <sup>+0</sup>	0.43 (4)	0.6
TL-418-M3-10			10					0.8
TL-418-M3-15			15					1
TL-418-M4-6	φ7	3.2	6	M4	2.5	φ4.3 <sup>+0</sup>	0.98 (10)	1.3
TL-418-M4-10			10					1.6
TL-418-M4-15			15					2
TL-418-M5-10	φ8.5	3.8	10	M5	3	φ5.3 <sup>+0</sup>	2.2~2.8 (22~28)	2.7
TL-418-M5-15			15					3.3
TL-418-M6-10	φ10	4.3	10	M6	4	φ6.4 <sup>+0</sup>	3.7~5.2 (38~53)	4
TL-418-M6-15			15					4.8
TL-418-M6-20			20					5.7
TL-418-M8-20	φ13	5.5	20	M8	5	φ8.4 <sup>+0</sup>	9~13 (92~132)	11.3
TL-418-M8-30			30					14.4
TL-418-M10-20	φ16	6	20	M10	6	φ10.4 <sup>+0</sup>	18~25 (183~255)	17.8
TL-418-M10-30			30					22.7