



TL-432

プッシュソレノイドラッチ (温度上昇軽減仕様)

Push Solenoid Latch
(Temperature rise relief specification)



特長

プッシュソレノイドを組み込んだラッチユニットです。
通電によりラッチが飛び出します。
連続通電時の温度上昇が少ないため、ラッチ周囲の熱対策が簡素化可能です。
ソレノイドはコネクタ付きのリード線となっており、配線が容易に行えます。

用途

配電盤・分電盤・制御盤・ロッカー等

注意事項

ラッチ方向を天面にして使用しないでください。
ラッチが作動しない場合があります。

Characteristic

This is latch unit installed push solenoid latch.
Latch is popped through energization.
Temperature rise in continuous energization is less, so it will simplified heat solution around latch.
It is easily wired due to solenoid installed lead with connector.

Application

Distribution boards / Distribution panels / Control boards / Lockers, etc.

Note

Do not use with latch direction up.
Otherwise, latch will not be operated.

■ソレノイド性能概要 General Description of the Solenoid

定格電圧 Rated Voltage	DC24V (連続定格) Continuous Rating
消費電力 Power Consumption	2.67W
定格電流 Rated Current	112mA
コイル抵抗 Coil Resistance	216Ω ± 10% (at20°C)
押出力 Extrusion Force	0.39N (0.04kgf) 以上 : ストローク 6mm, 初期値, スプリング実装, 水平にて 0.39N (0.04kgf) or more: stroke 6 mm, initial value, spring implementation, horizontal
絶縁抵抗 Insulation resistance	DC500V メガにて 100MΩ 以上 (コイル〜フレーム間) DC500V mega and 100MΩ or more (between coil and flame)
絶縁耐圧 Dielectric Voltage	AC1,000V 50/ 60Hz (1min 印加) 又は AC1,200V 50/ 60Hz (1sec 印加) AC1,000V 50/ 60Hz (applied to between terminals for 1 min.) or AC1,200V 50/ 60Hz (applied to between terminals for 1 sec.) (コイル〜フレーム間, 遮断電流 2mA) (Between coil and flame, breaking current 2mA)
絶縁階級 Insulation Class	A 種絶縁 A class
温度上昇 (抵抗法) Temperature Rises (Resistance Method)	40K 以下 : DC24V 連続印加にて (周囲温度 20°C) Less that 40K: DC 24V is constantly applied (Ambient temperature 20°C)
耐久性 Durability	2 万回以上 Over 20,000 times

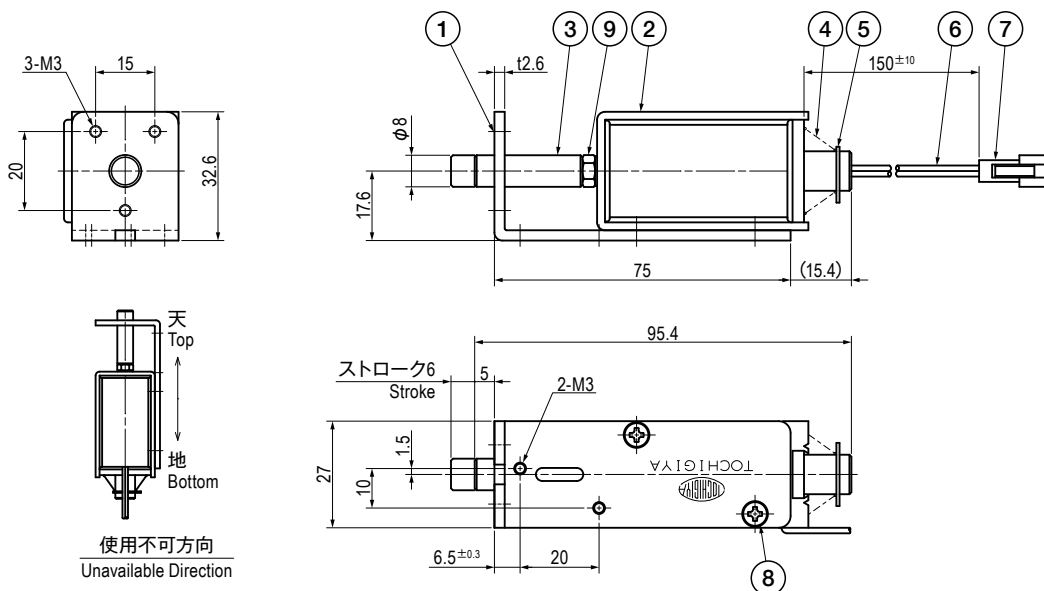
コネクタの適合ハウジングは、JST 製 SMP- 02V-* C シリーズです。
Adaptive housing for connector is SMP- 02V-*C series manufactured by JST

■動作説明 Switch Performance

スイッチ Switch	ソレノイド Solenoid
ON	ラッチが飛び出した状態を続ける Latch is in locking position
OFF	ラッチが引き込んだ状態を続ける Latch is pulled in (unlocked position)

■部品表 Parts List

部番 No.	部品名 Part Name	材質 Material	処理 Finish	数 Quantity
1	ベース Base	SPCC	3価クロメート Trivalent Chromate Treatment	1
2	ソレノイド Solenoid	—	—	1
3	ラッチ Latch	SUS303		1
4	復帰バネ Return Spring	SUS304		1
5	E形止め輪 E-Shaped Snap Ring	S	3価クロメート Trivalent Chromate Treatment	1
6	リード線 Lead	—	黒色 Black	2
7	コネクタ Connector	PA6		1
8	十字穴付皿小ねじ Cross Hole Countersunk Screw	S	3価クロメート Trivalent Chromate Treatment	2
9	六角ナット Hexagon Nut	SUS	—	1



仕様 Specification

型番 Model No.	自重 (g) Net Weight (g)
TL-432	252.7

特注品のご相談承ります Please contact us for custom-made.