

より**確実**なロック、より**確実**な解錠の為に…

ストロークを伸ばしました 吸引力を上げました

NEW



ソレノイドラッチ



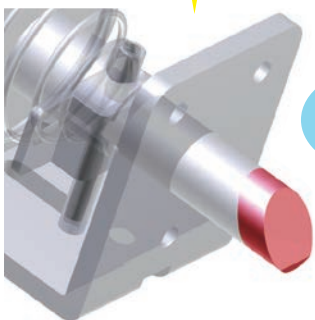
ストロークが
長い!!



強力な
吸引力!!



**非常解錠
対応可能!!**



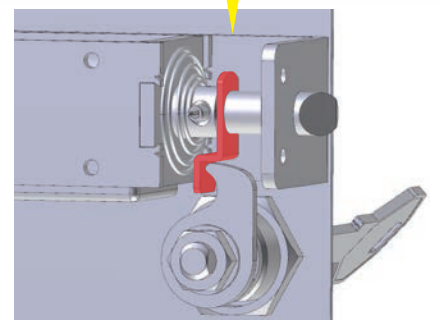
+1mm

1.96N



1.7倍!!

3.44N



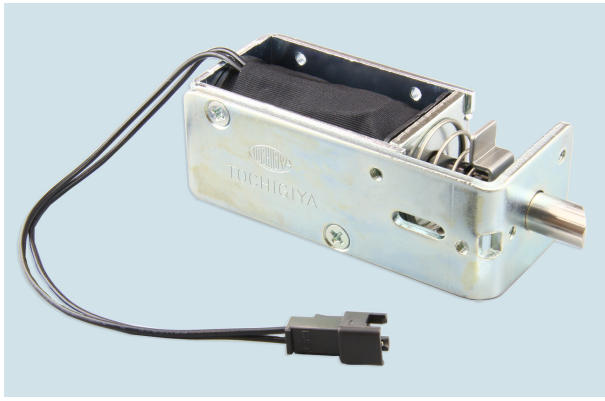
ストロークが 6mm !
キーパーにしっかり届いて確実に
ロック! 弊社同等サイズの標準品
TL-259 より 1mm長いストローク
です。この 1mmの違いが設計の
幅を広げます。

6mmという長いストロークなのに
吸引力も抜群! 3.44N 以上の強力な
吸引力で確実に解錠します。
弊社同等サイズの標準品 TL-259 と
比較して約 1.7 倍ものパワーがあり
ます。

錠前と組合せることで、停電時の
解錠が可能です。
非常解錠用の錠前につきましては
お気軽にご相談ください。
※止め金具は特注対応



株式会社 **栃木屋**



TL-439

ソレノイドラッチ

Solenoid Latch



特長

ソレノイドを組み込んだラッチユニットです。
従来製品よりストロークが長く、吸引力が高い仕様です。
扉を押し込むことで施錠し、通電により解錠します。
ソレノイドはコネクタ付きのリード線となっており、配線が容易に行えます。

用途

配電盤・分電盤・制御盤・ロッカー等

注意事項

ラッチ方向を天面(上方向)にして使用しないでください。ラッチが作動しない場合があります。
本品をM3ねじにて取り付ける際には、ねじ先端がソレノイドに接触しないように注意してください。(使用ねじ：取付板厚+2mm)
「長時間の通電」または「通電・非通電の繰り返しが多い」使用状況の際には、実使用状態にて評価を実施していただき、ラッチが収納状態から復帰することを確認してください。(残留磁気の影響を確認してください。)通電動作時はラッチへの負荷を取り除いてください。

Characteristic

Latch unit installed solenoid mechanism.
This latch have longer stroke and high holding force than other products.
Because the solenoid have lead with connector, it is easy to wire,

Application

Distribution boards / Distribution panels / Control boards / Lockers, etc.

Specification

Do not use with latch direction up.
otherwise, latch will not be operated.
Be careful not to touch the head of M3 screw to solenoid when you install it. (Use screw: +2mm from installing board thick.)
Please confirm residual magnetism with actual use when this product will be in state of "prolonged energization" or "frequently of energized and unenergized" for judging its potential.
Remove any load to the latch when energizing it.

■ソレノイド性能概要 General Description of the Solenoid

定格電圧 Rated Voltage	DC24V(連続定格) Continuous Rating
消費電力 Power Consumption	5W
定格電流 Rated Current	208mA
コイル抵抗 Coil Resistance	115Ω ± 10% (at 20℃)
吸引力 Holding Force	3.44N (0.35kgf) 以上：ストローク 6mm, 初期値, スプリング実装, 水平にて 3.44N (0.35kgf) or more: stroke 6 mm, initial value, spring implementation, horizontal
絶縁抵抗 Insulation resistance	DC500V メガにて 100MΩ 以上 (コイル〜フレーム間) DC500V mega and 100MΩ or more (between coil and flame)
絶縁耐圧 Dielectric Voltage	AC1,000V 50/ 60Hz (1min 印加) 又は AC1,200V 50/ 60Hz (1sec 印加) AC1,000V 50/ 60Hz (applied to between terminals for 1 min.) or AC1,200V 50/ 60Hz (applied to between terminals for 1 sec.) (コイル〜フレーム間, 遮断電流 2mA) (Between coil and flame, breaking current 2mA)
絶縁階級 Insulation Class	A 種絶縁 A class
温度上昇 (抵抗法) Temperature Rises (Resistance Method)	60K 以下 : DC24V 連続印加にて (周囲温度 20℃) Less that 40K: DC 24V is constantly applied (Ambient temperature 20℃)

■動作説明 Switch Performance

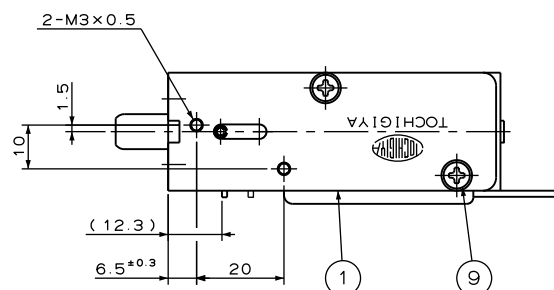
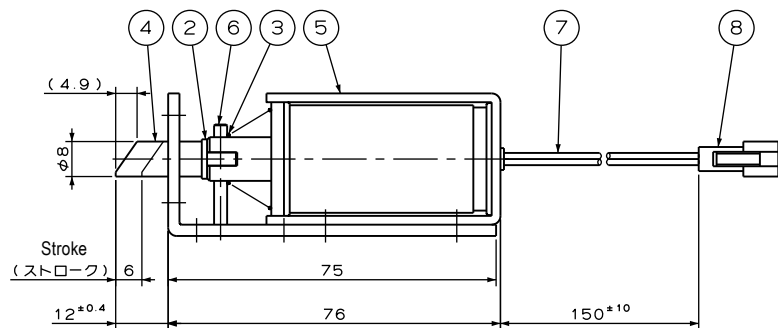
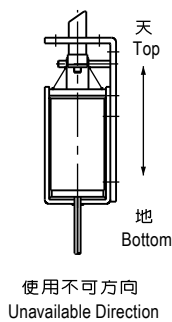
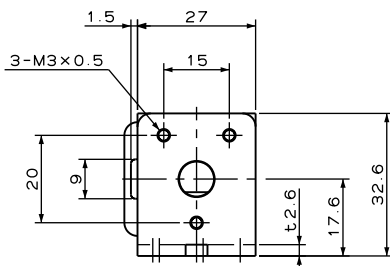
スイッチ Switch	ソレノイド Solenoid
ON	ラッチが引き込んだ状態を続ける Latch is pulled in (unlocked position)
OFF	ラッチが飛び出した状態を続ける Latch is in locking position

コネクタの適合ハウジングは、JST製SMP-02V-⁺Cシリーズです。
Compatible housing of the connector is SMP-02V-⁺C series by JST.

特注品のご相談承ります Please contact us for custom-made.

■部品表 Parts List

部番 No.	部品名 Part Name	材質 Material	処理 Finish	数 Quantity
1	ベース Base	SPCC	3 価クロメート Trivalent Chromate Treatment	1
2	スライドプレート Slide plate	SUS304	バレル研磨 Barrel polishing	1
3	復帰バネ Return spring			1
4	ラッチ Latch	SUS303	—	1
5	ソレノイド Solenoid	—		1
6	スプリングピン Spring Pin	SUS420		1
7	リード線 Lead	—	黒色 Black	2
8	コネクタ Connector	PA		1
9	十字穴付皿小ねじ Cross-head countersink small screw	S	3 価クロメート Trivalent Chromate Treatment	2



仕様 Specification

型番 Model No.	自重(g) Net Weight (g)
TL-439	248

特注品のご相談承ります Please contact us for custom-made.