

TL-55 ローラーキャッチ

Roller Catch



特長

接触部分がローラーの為、抜き差しがスムーズです。

用途

計測機器・工作機械・家具等

Characteristic

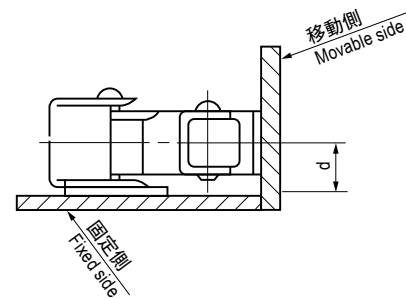
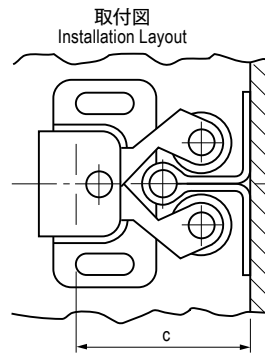
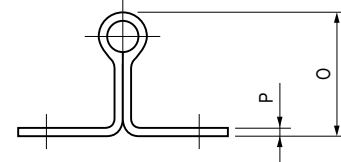
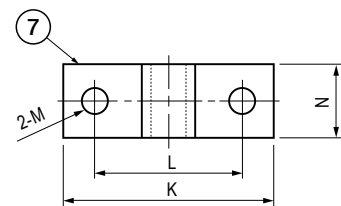
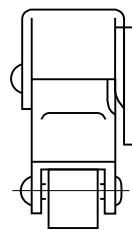
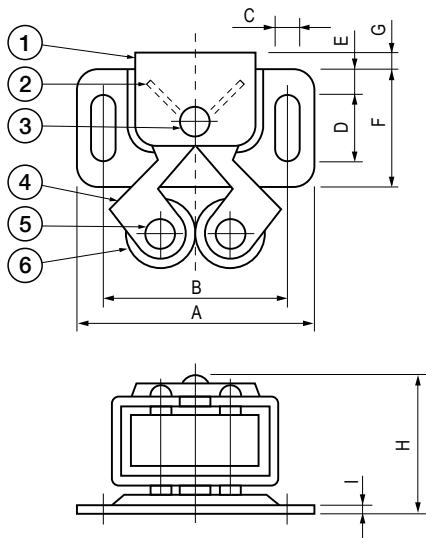
A smooth push-in/pullout operation by its roller mechanism.

Application

Measuring instruments / Machine tools / Furniture, etc.

部品表 Parts List

部番 No.	部品名 Part Name	TL-55-1・2			TL-55-3・4		数 Quantity
		材質 Material	処理 Finish		材質 Material	処理 Finish	
1	ハウジング Housing	SPCC	3価クロメート	Trivalent Chromate Treatment	SUS430	—	1
2	スプリング Spring	SW80C	—		SUS304	—	1
3	シャフト(A) Pin (A)	SWRCH	—		—	—	1
4	アーム Arm	SPCC	3価クロメート	Trivalent Chromate Treatment	SUS430	—	2
5	シャフト(B) Pin (B)	SWRCH	—		—	—	2
6	ローラー Roller	PE	白色 White		PE	白色 White	2
7	キーパー Keeper	SPCC	3価クロメート	Trivalent Chromate Treatment	SUS304	—	1



寸法 (参考寸法)・仕様表 Size (reference size) List & Specification

型番 Model No.	A	B	C	D	E	F	G	H	I	K	L	M	N	O	P	c	d	引抜き力 N (kgf) Pullout Strength N (kgf)	自重 (g) Net Weight (g)
TL-55-1	32	24	3.6	7.7	3.5	14.7	2.8	(15.5)	t0.8	27.5	19.5	φ3.6	9.5	16	t0.8	(25.7)	7.5	約 24.5 (2.5) approx.24.5 (2.5)	16.3
TL-55-2	28	20	3	7.5	2.5	12.5	2.5	(13.5)	t0.6	22.5	17	φ2.8	7	12	t0.6	(20.6)	7	約 14.7 (1.5) approx.14.7 (1.5)	9.4
TL-55-3	32	24	3.6	7.7	3.5	14.7	2.8	(15.7)	t0.8	27.5	19.5	φ3.6	9.5	16	t0.8	(25.2)	7.5	約 29.4 (3) approx.29.4 (3)	14.5
TL-55-4	28	20	3	7.5	2.5	12.5	2.5	(13.7)	t0.6	22.5	17	φ2.8	7	12	t0.6	(20.6)	7	約 19.6 (2) approx.19.6 (2)	9.2

特注品のご相談承ります Please contact us for custom-made.

1
ラッチ・ファスナー
Latch & Fastener

アームキャッチ
Arm Catches

キャッチ・ラッチ
Catches & Latches

ファスナー
Fasteners

錠前
Locks

キースイッチ・ロック
ソレノイドラッチ・ロック
Key Switches & Solenoid Latch/Lock

蓋止その他
Others