

TL-95 ボックスローラーキャッチ

Roller Catch



特長

接触部分がローラーのため、抜き差しがスムーズなキャッチです。

用途

計測機器・工作機械・家具等

Characteristic

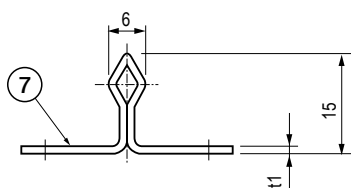
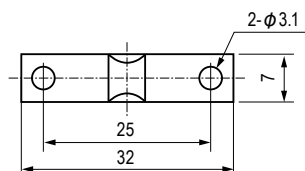
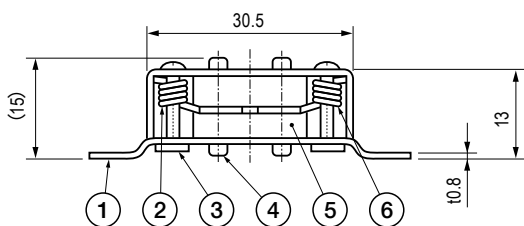
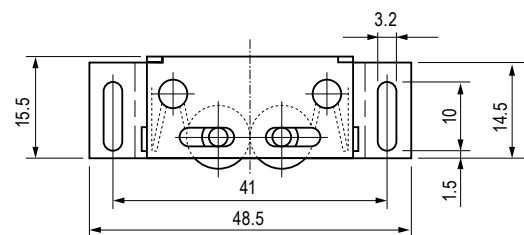
A smooth push-in / pullout operation by its roller mechanism.

Application

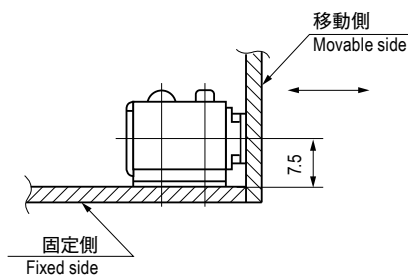
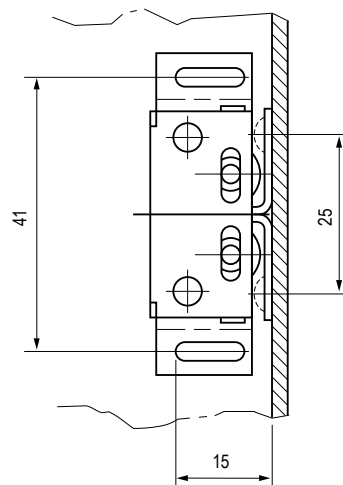
Measuring instruments / Machine tools / Furniture, etc.

部品表 Parts List

部番 No.	部品名 Part Name	材質 Material	処理 Finish	数 Quantity
1	ハウジング Housing	SPCC	3 価クロメート Trivalent Chromate Treatment	1
2	スプリング(A) Spring (A)	SW		1
3	シャフト Pin	SWRCH		2
4	ローラーカバー Roller Cover	BSP	Ni	4
5	ローラー Roller	PE	白色 White	2
6	スプリング(B) Spring (B)	SW	3 価クロメート Trivalent Chromate Treatment	1
7	キーパー Keeper	SPCC		1



取付図
Installation Layout



仕様 Specification

型番 Model No.	引抜き力 N (kgf) Pullout Strength N (kgf)	自重 (g) Net Weight (g)
TL-95	約 24.5 (2.5) approx.24.5 (2.5)	15.5

特注品のご相談承ります Please contact us for custom-made.