



TM-137 抜け止めワッシャー

Screw Retainer



特長

ボルトやファスナー等の先端に差込むだけで簡単に、脱落・抜け止めになるワッシャーです。パネル・シャーシ表面のキズ防止用としても御使用いただけます。本品は段付用です。

用途

各種ボルト、ねじ、ファスナー等と組合わせて、脱落防止やパネル表面のキズ防止等

仕様

難燃性グレード：UL 94HB

Characteristic

Just putting these washer on the tips of screws prevents the screws from falling off the panel while installing equipment. The nylon washer also prevent scratches on panels if used under the screw heads or between the panels and nuts.

Application

Use with various types of bolts, screws, and fasteners, etc.

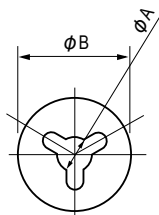
Specification

Flame Resistance: UL 94HB

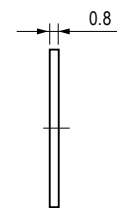
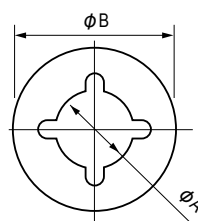
材質と処理 Material & Finish

| 材質 Material | 処理 Finish |
|-------------|------------------|
| PA | 原色 Primary Color |

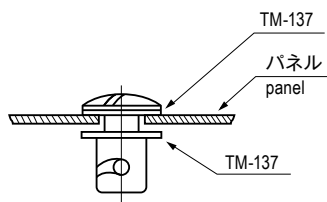
TM-137-5



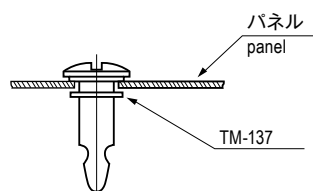
TM-137-1~4
TM-137-6



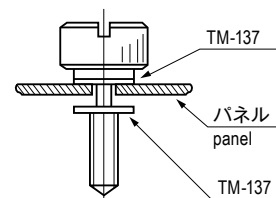
取付例
Installation Examples



TL-66



TL-68-1



TL-112

寸法・仕様表 Size List & Specification

本図は TM-137 の取付例を示すものであり、各製品に付属しているものではありません。但し、TL-112 全種類についてのみ TM-137 が各 1 枚添付されています。The above figures shows installation examples of TM-137 and washers are not included. However, 1pc of TM-137 is included for all of TL-112 series.

| 型番 Model No. | A | B | 適用機種 Applicable Screw | 自重 (g) Net Weight (g) |
|-----------------|-----|----|--------------------------|--------------------------|
| TM-137-1 | 6.5 | 14 | TL-65, TL-66 | 0.09 |
| TM-137-2 | 6.1 | | TL-112M8, TL-173 | 0.1 |
| TM-137-3 | 4.6 | 12 | TL-112M6 | 0.08 |
| TM-137-4 | 3.9 | 10 | TL-112M5 | 0.05 |
| TM-137-5 | 3.1 | | TL-112M4 | 0.06 |
| TM-137-6 | 5 | | TL-68-1 | 0.04 |

特注品のご相談承ります Please contact us for custom-made.

1
ラッチ・ファスナー
Latch & Fastener

アームキャッチ
Arm Catches

キャッチ・ラッチ
Catches & Latches

ファスナー
Fasteners

錠前
Locks

キースイッチ・
ソレノイドラッチ・ロック
Key Switches & Solenoid Latch/Lock

蓋止その他
Others