



TM-150 ガススプリング

Gas Spring



特長

長い圧縮ストロークにわたってほぼ一定のばね力が発生できるガススプリングです。

用途

OA 機器・医療機械・工作機械等

注意事項

ガススプリングの仕様・注意事項・選定方法 (2-179~181 頁) もご確認ください。

Characteristic

Gas Spring with steady reaction by its long compressive stroke.

Application

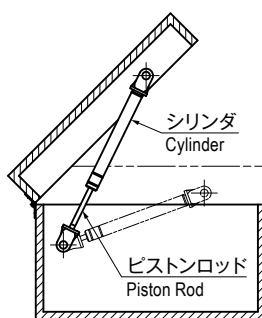
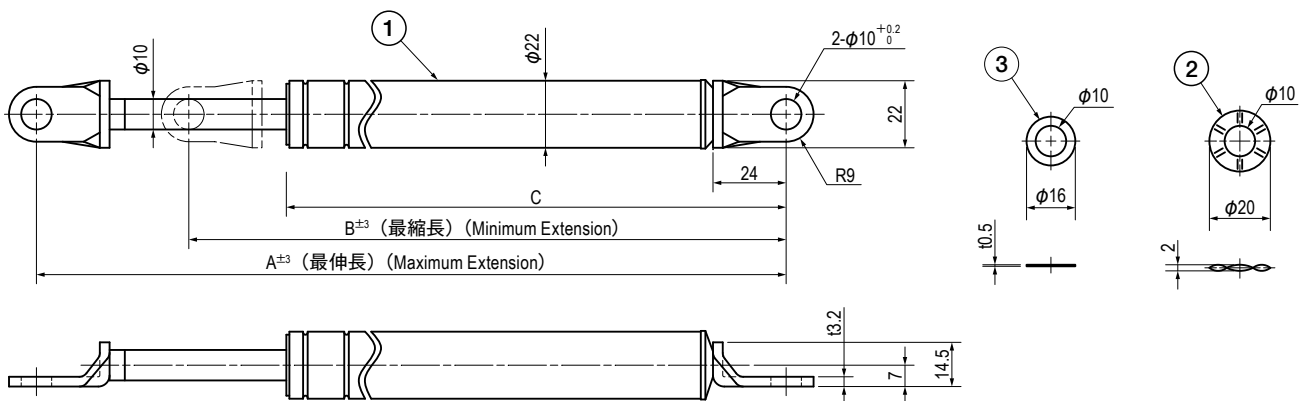
Office automation appliances / Medical instruments / Machine tools, etc.

Note

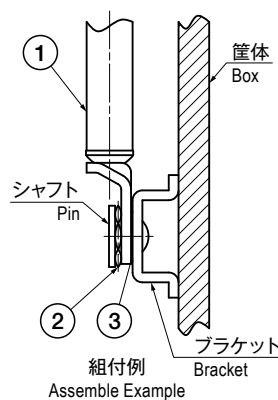
See the page 2-179~181 "Specification, Note and How to Select Gas Spring."

部品表 Parts List

部番 No.	部品名 Part Name	材質 Material	処理 Finish	数 Quantity
1	本体 Body	—	艶消塗装 (黒色) Flattening Paint (Black)	1
2	ウェーブワッシャー Wave Washer	SUS304	—	2
3	ワッシャー Washer	PA	原色 Primary Color	2

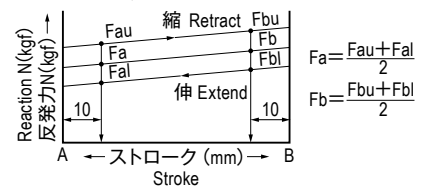


筐体取付例
Example of Installation on Box.



組付例
Assemble Example

●反発力特性 (20°C) Reactive Property (20°C)



■性能概要 General Property

使用温度 Permissible Temp.	-20°C ~ 80°C (TM-150-300-40 のみ: -20°C ~ 60°C)
引張強度 Tensile Strength	4903N (500kgf) 以上 4903N (500kgf) and more

寸法・仕様表 Size List & Specification

型番 Model No.	A	B	C	反発力 N (kgf) Reaction N (kgf)	反発力特性 Reactive Property		自重 (g) Net Weight (g)
					Fa N (kgf)	Fb N (kgf)	
NEW TM-150-50-20	246	196	(163)	196 (20)	196 ^{±20} (20 ^{±2})	265 (27.0)	201
NEW TM-150-50-30				294 (30)	294 ^{±30} (30 ^{±3})	396 (40.4)	
NEW TM-150-50-40				392 (40)	392 ^{±30} (40 ^{±3})	528 (53.9)	
NEW TM-150-70-20	316	246	(213)	196 (20)	196 ^{±20} (20 ^{±2})	253 (25.8)	245
NEW TM-150-70-30				294 (30)	294 ^{±30} (30 ^{±3})	379 (38.7)	
NEW TM-150-70-40				392 (40)	392 ^{±30} (40 ^{±3})	503 (51.3)	
NEW TM-150-80-20	330	250	(217)	196 (20)	196 ^{±20} (20 ^{±2})	273 (27.9)	255
NEW TM-150-80-30				294 (30)	294 ^{±30} (30 ^{±3})	407 (41.5)	
NEW TM-150-80-40				392 (40)	392 ^{±30} (40 ^{±3})	542 (55.3)	
NEW TM-150-90-20	360	270	(237)	196 (20)	196 ^{±20} (20 ^{±2})	266 (27.1)	273
NEW TM-150-90-30				294 (30)	294 ^{±30} (30 ^{±3})	397 (40.5)	
NEW TM-150-90-40				392 (40)	392 ^{±30} (40 ^{±3})	529 (54.0)	
TM-150-100-20	386	286	(253)	196 (20)	196 ^{±20} (20 ^{±2})	275 (28.1)	291
NEW TM-150-100-30				294 (30)	294 ^{±30} (30 ^{±3})	411 (41.9)	
TM-150-100-40				392 (40)	392 ^{±30} (40 ^{±3})	546 (55.7)	
NEW TM-150-120-20	440	320	(287)	196 (20)	196 ^{±20} (20 ^{±2})	271 (27.7)	325
NEW TM-150-120-30				294 (30)	294 ^{±30} (30 ^{±3})	405 (41.3)	
NEW TM-150-120-40				392 (40)	392 ^{±30} (40 ^{±3})	538 (54.9)	
NEW TM-150-130-20	470	340	(307)	196 (20)	196 ^{±20} (20 ^{±2})	270 (27.6)	344
NEW TM-150-130-30				294 (30)	294 ^{±30} (30 ^{±3})	403 (41.1)	
NEW TM-150-130-40				392 (40)	392 ^{±30} (40 ^{±3})	536 (54.7)	
TM-150-150-20	526	376	(343)	196 (20)	196 ^{±20} (20 ^{±2})	269 (27.4)	379
NEW TM-150-150-30				294 (30)	294 ^{±30} (30 ^{±3})	402 (41.0)	
TM-150-150-40				392 (40)	392 ^{±30} (40 ^{±3})	534 (54.5)	
NEW TM-150-180-20	610	430	(397)	196 (20)	196 ^{±20} (20 ^{±2})	271 (27.7)	433
NEW TM-150-180-30				294 (30)	294 ^{±30} (30 ^{±3})	405 (41.3)	
NEW TM-150-180-40				392 (40)	392 ^{±30} (40 ^{±3})	539 (55.0)	
TM-150-200-20	666	466	(433)	196 (20)	196 ^{±20} (20 ^{±2})	268 (27.3)	468
NEW TM-150-200-30				294 (30)	294 ^{±30} (30 ^{±3})	401 (40.9)	
TM-150-200-40				392 (40)	392 ^{±30} (40 ^{±3})	533 (54.4)	
NEW TM-150-250-20	750	500	(467)	196 (20)	196 ^{±20} (20 ^{±2})	302 (30.8)	527
NEW TM-150-250-30				294 (30)	294 ^{±30} (30 ^{±3})	451 (46.0)	
NEW TM-150-250-40				392 (40)	392 ^{±30} (40 ^{±3})	600 (61.2)	
NEW TM-150-300-20	850	550	(517)	196 (20)	196 ^{±20} (20 ^{±2})	326 (33.3)	594
NEW TM-150-300-30				294 (30)	294 ^{±30} (30 ^{±3})	486 (49.6)	
NEW TM-150-300-40				392 (40)	392 ^{±30} (40 ^{±3})	647 (66.0)	
NEW TM-150-350-20	950	600	(567)	196 (20)	196 ^{±20} (20 ^{±2})	350 (35.7)	661
NEW TM-150-350-30				294 (30)	294 ^{±30} (30 ^{±3})	522 (53.3)	

特注品のご相談承ります Please contact us for custom-made.