



TM-302 ボールキャスター (ボルト型)

Ball Caster (Bolt Type)



特長

内部の受け皿の形状改良により、従来品では底面に集中してしまっていた荷重を円周上に分散させました。摩擦抵抗が減り、滑らかな動作および高耐久を実現しています。

用途

製品搬送台・ターンテーブル等

仕様

本製品は、上向き下向き兼用です。

注意事項

取り付け側には、面取り加工 (C1.0) を施してください。
TM-302-120B・120BS をタップ穴にて取り付ける場合、深さ4mm以上の逃がし加工を施してください。

Characteristic

The load that had been focused on the base was dispersed on the circumference by improving the catch plate. Smooth operation and high durability.

Application

Product Transportation Stand / Turn Table, etc.

Specification

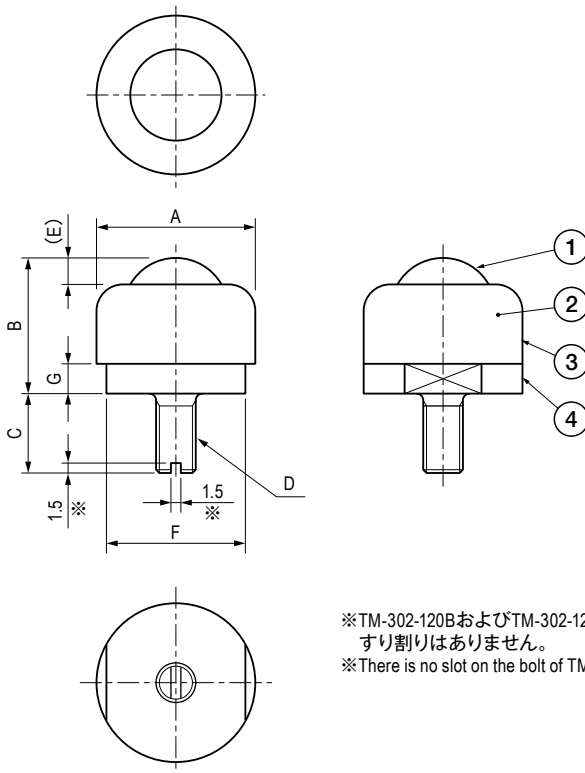
For both upward and downward use.

Note

Installation side should be chamfered. 4mm depth of relief processing should be made when installing TM-302-120B 120BS to tap hole.

■部品表 Parts List

部番 No.	部品名 Part Name	TM-302-□B		TM-302-□BS		数 Quantity
		材質 Material	処理 Finish	材質 Material	処理 Finish	
1	大ボール Large Ball	SUJ2	—	SUS440C	—	1
2	小ボール Small Ball	SUJ2	—	SUS440C	—	—
3	ケース Case	SUM	Ni	SUS303	—	1
4	受け皿 Catch Plate	SCM415	無電解 Ni Ni (NE)	SUS440C	—	1



寸法・仕様表 Size List & Specification

型番 Model No.	A	B	C	D	E	F	G	負荷容量 N (kgf) Load Capacity N (kgf)	推奨締付トルク N・m (kgf・cm) Recommended Fastening Torque N・m (kgf・cm)	自重 (g) Net Weight (g)			
TM-302-10B	φ15	15	12	M6	2.5	13	3.5	98 (10)	9.2 (93)	18			
TM-302-10BS										20			
TM-302-16B	32												
TM-302-16BS	35												
TM-302-20B	φ24	20.5			4	21	4.5			196 (20)	53		
TM-302-20BS							3.3				58		
TM-302-50B	φ30	26	20	M8	5	27	6	490 (50)	22 (224)	109			
TM-302-50BS										115			
TM-302-120B	φ42	36								M10	6.5	36	8
TM-302-120BS					295								

特注品のご相談承ります Please contact us for custom-made.