

TM-SK型 ゴム足

Rubber Foot SK-Type



特長

ねじ一本で簡単に取り付け可能な産業用機器の足です。
同寸法の難燃性仕様 (UL94 V-0 認定材料使用) もございます。
シリコンゴム等各種材質、色違いも特注で対応致します。

用途

OA 機器・医療機・家電・家具・玩具等

仕様

硬度：65度±5度

Characteristic

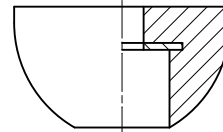
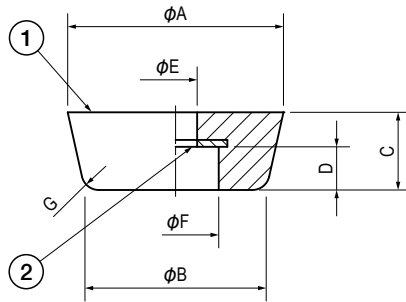
A single screw is all you need to install.
Each model of Flame-retardant rubber are also available.
Different materials such as silicon rubber, and different colors are available. (Custom-made)

Application

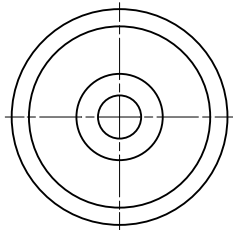
Office automation appliances / Medical instruments / Home appliances / Furniture / Toys, etc.

Specification

Hardness : 65°±5°



SK-2519のみ
For SK-2519 only.



寸法・仕様表 Size List & Specification

※許容荷重は、全高の10%圧縮させた時の参考値です。座金等と併用する場合は、ねじ頭が接地する可能性がありますので実装でご確認ください。推奨締付トルクは、製品の変形を考慮していますが、使用上緩む可能性がある場合は、ねじロック等の緩み止めを推奨します。
Allowable load is reference value when compressing 10% of maximum height. Use adhesive agent for tightening.

型番 Model No.	A	B	C	D	E	F	G	推奨ねじ Recommended Screw	推奨締付トルク Recommended Tightening Torque mN・m (kgf・cm)	許容荷重 N (kgf) Allowable Load N (kgf)	自重 (g) Net Weight (g)
TM-SK-95	9	7	5	3	2	4	R1.5	M2 なべ M2 Pan Head	10 (0.1)	20 (2)	0.4
TM-SK-13	13	13		2		6	R3	M2.5 トラス M2.5 Truss	39 (0.4)	60 (6.1)	0.8
TM-SK-156	15	15	6	3	3	7	R1	M3 なべ M3 Pan Head	59 (0.6)	90 (9.2)	1.4
TM-SK-1910			10	5			R5		88 (0.9)		
TM-SK-1912	19	19	12	7	4	9	R2.5	M4 なべ M4 Pan Head	118 (1.2)	140 (14.3)	4.8
TM-SK-209		15	9	5		7	R1.5	M3 なべ M3 Pan Head	59 (0.6)		3.5
TM-SK-2010	20	14	10	4		8				108 (1.1)	110 (11.2)
TM-SK-259		20	9	5	5	10	R2.5	M5 なべ M5 Pan Head	128 (1.3)	200 (20.4)	5.7
TM-SK-2519	25	25	14	9					11	R14	118 (1.2)

■部品表 Parts List

部番 No.	部品名 Part Name	材質 Material			処理 Finish	数 Quantity
		TM-SK-□	TM-SK-□-EPUL	TM-SK-□-CRUL		
1	ゴム足 Rubber Foot	EPDM	EPDM (UL 認定材料) EPDM (UL authorized material)	CR (UL 認定材料) CR (UL authorized material)	黒色 Black	1
2	座金 Washer	SPCC			3 価クロメート Trivalent Chromate Treatment	1

※部番 2 の座金は、SK-95 にはありません。
SK-95 does not have washer.

型番指定例 (例: TM-SK-95)

Please specify model no. as below example (i.g. : TM-SK-95)

EPDM 製 (UL 認定材料) EPDM (UL authorized material)	TM-SK-95-EPUL
CR 製 (UL 認定材料) CR (UL authorized material)	TM-SK-95-CRUL

寸法・仕様表 Size List & Specification

※許容荷重は、全高の 10% 圧縮させた時の参考値です。座金等と併用する場合は、ねじ頭が接地する可能性がありますので実装でご確認ください。推奨締付トルクは、製品の変形を考慮していますが、使用上緩む可能性がある場合は、ねじロック等の緩み止めを推奨します。

Allowable load is reference value when compressing 10% of maximum height. Use adhesive agent for tightening.

型番 Model No.	A	B	C	D	E	F	G	推奨ねじ Recommended Screw	推奨締付トルク mN · m (kgf · cm) Recommended Tightening Torque mN · m (kgf · cm)	許容荷重 N (kgf) Allowable Load N (kgf)	自重 (g) Net Weight (g)
NEW TM-SK-95-EPUL/-CRUL	9	7	5	3	2	4	R1.5	M2 なべ M2 Pan Head	10 (0.1)	20 (2)	0.4
NEW TM-SK-13-EPUL/-CRUL	13	13		2	6	R3	M2.5 トラス M2.5 Truss	39 (0.4)	60 (6.1)	0.8	
NEW TM-SK-156-EPUL/-CRUL	15	15	6	3	3	7	R1	M3 なべ M3 Pan Head	59 (0.6)	90 (9.2)	1.4
NEW TM-SK-1910-EPUL/-CRUL			10	5		R5	M3 なべ M3 Pan Head	88 (0.9)	100 (10.2)	3.7	
NEW TM-SK-1912-EPUL/-CRUL	19	19	12	7	4	9	R2.5	M4 なべ M4 Pan Head	118 (1.2)	140 (14.3)	4.8
NEW TM-SK-209-EPUL/-CRUL	20	15	9	5	3	7	R1.5	M3 なべ M3 Pan Head	59 (0.6)	110 (11.2)	3.5
NEW TM-SK-2010-EPUL/-CRUL		14	10	4		8		108 (1.1)	3.3		
NEW TM-SK-259-EPUL/-CRUL	25	20	9	5	5	10	R2.5	M5 なべ M5 Pan Head	128 (1.3)	200 (20.4)	5.7
NEW TM-SK-2519-EPUL/-CRUL		25	14	9		11		R14	118 (1.2)	80 (8.2)	6.4

特注品のご相談承ります Please contact us for custom-made.