



TM-TK型 ゴム足

Rubber Foot TK-Type



特長

ねじ一本で簡単に取り付け可能な産業用機器の足です。
同寸法の難燃性仕様 (UL94 V-0 認定材料使用) もございます。
シリコンゴム等各種材質、色違いも特注で対応致します。

用途

OA 機器・医療機・家電・家具・玩具等

仕様

硬度：65度±5度

Characteristic

A single screw is all you need to install.
Each model of Flame-retardant rubber are also available.
Different materials such as silicon rubber, and different colors are available. (Custom-made)

Application

Office automation appliances / Medical instruments / Home appliances / Furniture / Toys, etc.

Specification

Hardness : 65°±5°

寸法・仕様表 Size List & Specification

※許容荷重は、全高の10%圧縮させた時の参考値です。座金等と併用する場合は、ねじ頭が接地する可能性がありますので実装でご確認ください。推奨締付トルクは、製品の変形を考慮していますが、使用上緩む可能性がある場合は、ねじロック等の緩み止めを推奨します。
Allowable load is reference value when compressing 10% of maximum height. Use adhesive agent for tightening.

型番 Model No.	A	B	C	D	E	F	G	推奨ねじ Recommended Screw	推奨締付トルク Recommended Tightening Torque mN・m (kgf・cm)	許容荷重 N (kgf) Allowable Load N (kgf)	自重 (g) Net Weight (g)
TM-TK-10	10	10	5	3	3	5	R1	M2.5 なべ M2.5 Pan Head	39 (0.4)	40 (4.1)	0.5
TM-TK-12	12	8	9	4		6	R3.5	M3 なべ M3 Pan Head	59 (0.6)	35 (3.6)	0.9
TM-TK-15	15	14	8	5		5	R1.5	M2.5 なべ M2.5 Pan Head	29 (0.3)	65 (6.6)	1.4
TM-TK-1510		10	3	5		R1	M3 なべ M3 Pan Head	59 (0.6)	1.8		
TM-TK-16	16	14	10	5	6	R1	M3 なべ M3 Pan Head	59 (0.6)	95 (9.7)	2.6	
TM-TK-18	18	15	11	7	4	7	R1.5	M4 なべ M4 Pan Head	108 (1.1)	90 (9.2)	3.2
TM-TK-20	20	16	12	8				118 (1.2)	110 (11.2)	4.4	
TM-TK-2017	15	17	8	3				78 (0.8)	130 (13.3)	5	
TM-TK-22	22	18	24	11				180 (18.3)	10.8		
TM-TK-23	23	19	14	5	8	R2.5	M4 なべ M4 Pan Head	118 (1.2)	210 (21.4)	7.4	
TM-TK-2320		20	10	88 (0.9)				180 (18.3)	10.3		
TM-TK-24	24	20	10	5	9	R2	M4 なべ M4 Pan Head	98 (1)	190 (19.4)	5.3	
TM-TK-26	26	15	10	4	10	R1.5		147 (1.5)	200 (20.4)	9.3	
TM-TK-28	28	22	18	11	12	R2		220 (22.4)	250 (25.5)	12.1	
TM-TK-29	29	15	10	14	R1.5	255 (2.6)		250 (25.5)	11.4		
TM-TK-30	30	24	19			186 (1.9)	260 (26.5)	14.9			
TM-TK-3215	32	28	15	5	5	15	R2	226 (2.3)	390 (39.8)	15.6	
TM-TK-3220		20	10	206 (2.1)				310 (31.6)	19.1		
TM-TK-3225		25	9	373 (3.8)				410 (41.8)	25		
TM-TK-34	34	27	18	10	17	R2.5	334 (3.4)	290 (29.6)	17.2		
TM-TK-3617	36	20	17	9	6	R13	M6 なべ M6 Pan Head	441 (4.5)	210 (21.4)	20.8	
TM-TK-36		22	12	410 (41.8)				27.3			
TM-TK-38	38	32	24	13	12	R2	M5 なべ M5 Pan Head	481 (4.9)	540 (55.1)	33.5	
TM-TK-40	40	30	22	9	14	R3		510 (52)	24.8		
TM-TK-45	45	35	27	12	12	R2.5		589 (6)	680 (69.3)	49.2	
TM-TK-63	63	48	26	15	7	14	R5	M6 なべ M6 Pan Head	1109 (11.3)	1120 (114.2)	95.5

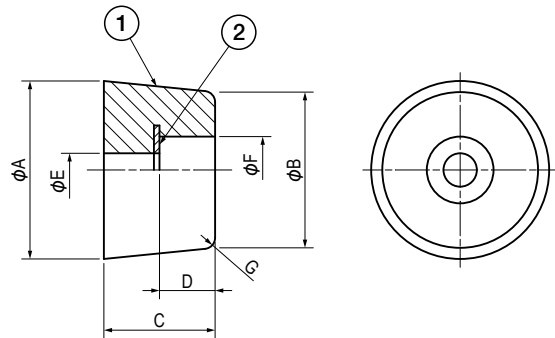
■部品表 Parts List

部番 No.	部品名 Part Name	材質 Material			処理 Finish	数 Quantity
		TM-TK-□	TM-TK-□-EPUL	TM-TK-□-CRUL		
1	ゴム足 Rubber Foot	EPDM	EPDM (UL 認定材料) EPDM (UL authorized material)	CR (UL 認定材料) CR (UL authorized material)	黒色 Black	1
2	座金 Washer	SPCC			3 価クロメート Trivalent Chromate Treatment	1

型番指定例 (例: TM-TK-10)

Please specify model no. as below example (i.g. : TM-TK-10)

EPDM 製 (UL 認定材料) EPDM (UL authorized material)	TM-TK-10-EPUL
CR 製 (UL 認定材料) CR (UL authorized material)	TM-TK-10-CRUL



寸法・仕様表 Size List & Specification

※許容荷重は、全高の 10% 圧縮させた時の参考値です。座金等と併用する場合は、ねじ頭が接地する可能性がありますので実装でご確認ください。推奨締付トルクは、製品の変形を考慮していますが、使用上緩む可能性がある場合は、ねじロック等の緩み止めを推奨します。
Allowable load is reference value when compressing 10% of maximum height. Use adhesive agent for tightening.

型番 Model No.	A	B	C	D	E	F	G	推奨ねじ Recommended Screw	推奨締付トルク mN · m (kgf · cm) Recommended Tightening Torque mN · m (kgf · cm)	許容荷重 N (kgf) Allowable Load N (kgf)	自重 (g) Net Weight (g)
NEW TM-TK-10-EPUL-CRUL	10	10	5	3	5	R1	M2.5 なべ M2.5 Pan Head	39 (0.4)	40 (4.1)	0.5	
NEW TM-TK-12-EPUL-CRUL	12	8	9	4					35 (3.6)	0.9	
NEW TM-TK-15-EPUL-CRUL	15	14	8	5	3	6	R3.5	M3 なべ M3 Pan Head	59 (0.6)	65 (6.6)	1.4
NEW TM-TK-1510-EPUL-CRUL		10	3	5							
NEW TM-TK-16-EPUL-CRUL	16	14	5	6	R1	M3 なべ M3 Pan Head	59 (0.6)	95 (9.7)	2.6		
NEW TM-TK-18-EPUL-CRUL	18	15	11	7	4	7	R1.5	M4 なべ M4 Pan Head	108 (1.1)	90 (9.2)	3.2
NEW TM-TK-20-EPUL-CRUL	20	16	12						118 (1.2)	110 (11.2)	4.4
NEW TM-TK-2017-EPUL-CRUL	15	17	8	3	7	R1.5	M3 なべ M3 Pan Head	78 (0.8)	130 (13.3)	5	
NEW TM-TK-22-EPUL-CRUL	22	18	24						180 (18.3)	10.8	
NEW TM-TK-23-EPUL-CRUL	23	19	14	5	8	R2.5	M4 なべ M4 Pan Head	118 (1.2)	210 (21.4)	7.4	
NEW TM-TK-2320-EPUL-CRUL	20	10	88 (0.9)	180 (18.3)				10.3			
NEW TM-TK-24-EPUL-CRUL	24	20	10	5	9	R2	98 (1)	190 (19.4)	5.3		
NEW TM-TK-26-EPUL-CRUL	26	15	10	4	10	R1.5	147 (1.5)	200 (20.4)	9.3		
NEW TM-TK-28-EPUL-CRUL	28	22	18	11	12	R2	255 (2.6)	220 (22.4)	12.1		
NEW TM-TK-29-EPUL-CRUL	29	15	10	14	R1.5	M4 なべ M4 Pan Head	255 (2.6)	250 (25.5)	11.4		
NEW TM-TK-30-EPUL-CRUL	30	24	19				186 (1.9)	260 (26.5)	14.9		
NEW TM-TK-3215-EPUL-CRUL	28	15	5	5	15	R2	M5 なべ M5 Pan Head	226 (2.3)	390 (39.8)	15.6	
NEW TM-TK-3220-EPUL-CRUL	32	26	20					206 (2.1)	310 (31.6)	19.1	
NEW TM-TK-3225-EPUL-CRUL	28	25	9	14	R1	373 (3.8)	410 (41.8)	25			
NEW TM-TK-34-EPUL-CRUL	34	27	18	10	17	R2.5	334 (3.4)	290 (29.6)	17.2		
NEW TM-TK-3617-EPUL-CRUL	36	20	17	9	6	R13	M6 なべ M6 Pan Head	441 (4.5)	210 (21.4)	20.8	
NEW TM-TK-36-EPUL-CRUL	30	22	12	5	12	R2	M5 なべ M5 Pan Head	410 (41.8)	410 (41.8)	27.3	
NEW TM-TK-38-EPUL-CRUL	38	32	24					13	540 (55.1)	33.5	
NEW TM-TK-40-EPUL-CRUL	40	30	22	9	14	R3	481 (4.9)	510 (52)	24.8		
NEW TM-TK-45-EPUL-CRUL	45	35	27	12	12	R2.5	589 (6)	680 (69.3)	49.2		
NEW TM-TK-63-EPUL-CRUL	63	48	26	15	7	14	R5	M6 なべ M6 Pan Head	1109 (11.3)	1120 (114.2)	95.5

特注品のご相談承ります Please contact us for custom-made.

アシメーター
Level Adjusters &
Positioning Level Adjusters

ゴム足 各種足
Rubber Feet

クロメート・電材部品
Grommets & Others

防塵ゴム・パッキン
Sealing Rubber Gaskets

ベルト・シートマグネット
Magnetic Belts & Sheets

スライドレールローラー
Slide Rails & Rollers

鎖・ワイヤー・金具等
Chains & Wires

その他
Others