



# TO-304 ハンドル用固定カム

## Stationary Cam for Handles

SUS

TSCA  
PBT5

### 特長

特定のハンドルに使用されている回転規制カムと本商品を組替えることによって回転を固定することができます。筐体等の扉が観音開きの場合、鍵の施錠・解錠操作を行わない側の扉に設置されるハンドルに組み込み使用してください。

### 用途

配電盤・分電盤・制御盤・その他各種筐体の扉等に使われるハンドル

### 仕様

THA-302J シリーズ  
THA-405, 405S シリーズ  
THA-412 シリーズ  
THA-416 シリーズ  
THA-505 シリーズ  
THA-506, 506W シリーズ

### Characteristic

By replacing these cams with cams that originally came with the handle, one can change it to the non-rotating handle. It is used on one side of a double door on which locking or unlocking is not needed.

### Application

Distribution boards / Distribution panels / Control boards / Doors of various cabinets

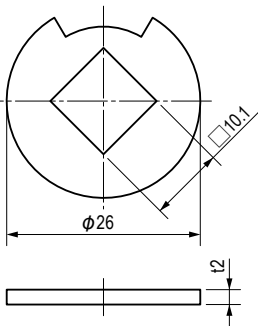
### Specification

THA-302J series  
THA-405, 405S series  
THA-412 series  
THA-416 series  
THA-505 series  
THA-506, 506W series

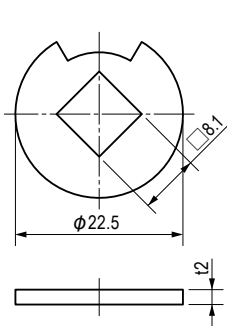
### 材質と処理 Material & Finish

材質 Material	処理 Finish
SUS304	バレル研磨 Barrel Polishing

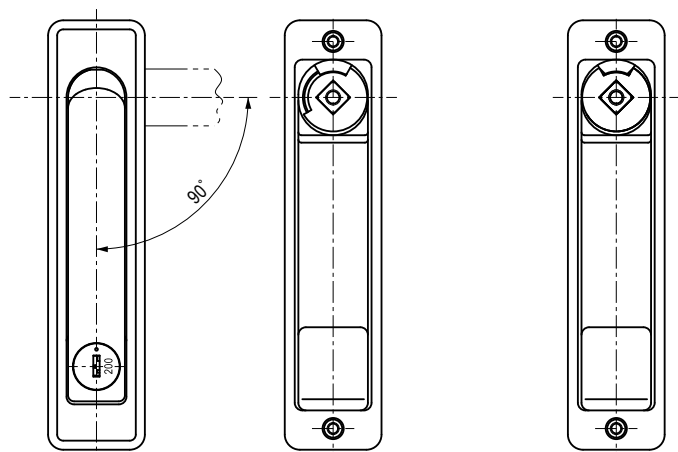
TO-304-1



TO-304-2



### 組替例 THA-505 の場合 Example

正面  
Front side裏面  
Back side裏面  
Back side

組替前

Before replacing the cam

組替後

After replacing the cam

ハンドルを正面側に引き上げ後、右回転ができます。  
The handle can be pulled up, and rotated right side.

ハンドルは正面側に引き上げられるのみになります。  
The handle only can be pulled up, and not rotated.

### 仕様 Specification

型番 Model No.	自重 (g) Net Weight (g)
TO-304-1	5.8
TO-304-2	4.5